

Podstawowe informacje



Dane techniczne projektu

Całkowita powierzchnia	166.18 m²
Powierzchnia użytkowa	136.99 m²
Powierzchnia zabudowy	141.09 m²
Powierzchnia dachu	202 m²
Kubatura	522.42 m³
Wymiary budynku	14.40 x 13.20 m
Kąt nachylenia	45°
Wysokość budynku	8.99 m
Wymiary działki	21.40 x 26.20 m

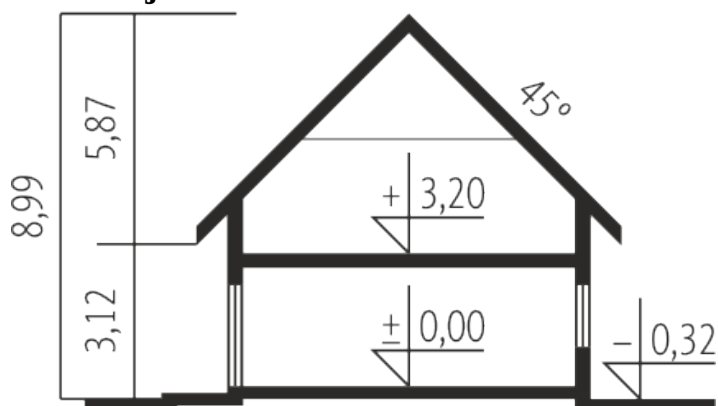
Opis projektu

E9 (z wiatą) soft to dom, który do każdego krajobrazu wniesie powiew świeżości i elegancji. Klasyczna bryła z prostym i tanim w realizacji dachem dwuspadowym doskonale prezentuje się w towarzystwie drewnianych detali, które dekorują elewację, dodając jej przytulnego wdzięku. We wnętrzu zadbane o komfortowy układ funkcjonalny i optymalne doświetlenie wszystkich pomieszczeń. Na szczególną uwagę zasługuje reprezentacyjny salon, który dzięki obecności dużych drzwi tarasowych otwierają dom na piękno otoczenia.

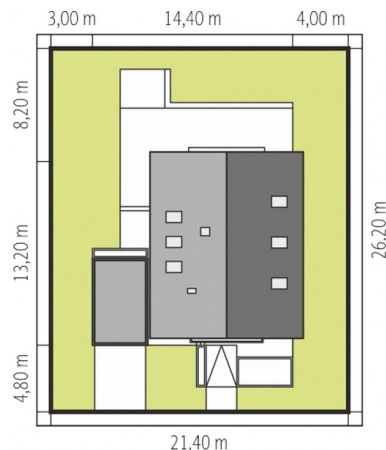
Elewacje

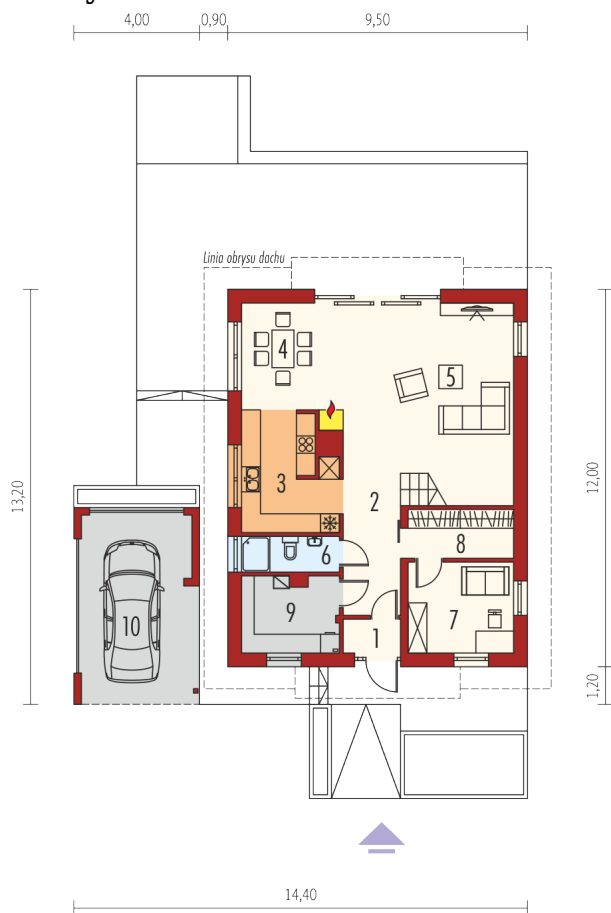


Przekrój



Sytuacje



Rzuty

Parter 112.74 m²

wiatrołap	1.90 m ²
Wiatra samochodowa	21.91 m ²
Hol schody	17.91 m ²
Kuchnia	10.97 m ²
Jadalnia	8.30 m ²
Pokój dzienny	26.31 m ²
łazienka	3.45 m ²
Gabinet	9.59 m ²
Garderoba	5.12 m ²
Kotłownia	7.28 m ²

Poddasze 53.44 m²

Korytarz	4.18 m ²
Sypialnia	14.06 m ²
Sypialnia	12.67 m ²
Sypialnia	12.67 m ²
łazienka	9.86 m ²

