

Podstawowe informacje



Dane techniczne projektu

Całkowita powierzchnia	109.92 m²
Powierzchnia użytkowa	104.49 m²
Powierzchnia zabudowy	95 m²
Powierzchnia dachu	110 m²
Kubatura	360.08 m³
Wymiary budynku	11.90 x 7.90 m
Kąt nachylenia	45°
Wysokość budynku	8.39 m
Wymiary działki	19.90 x 21.10 m



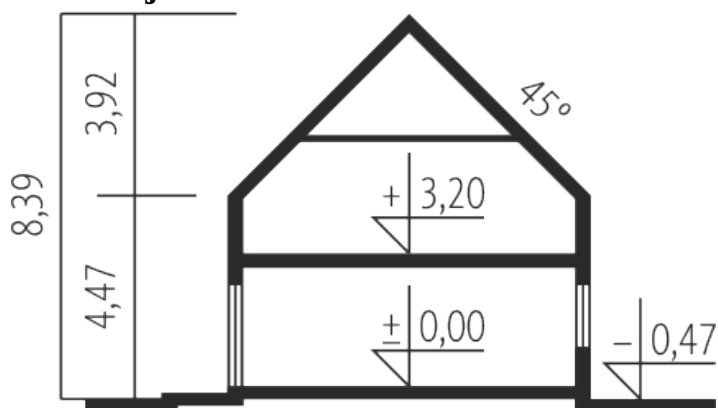
Opis projektu

Dom parterowy z poddaszem użytkowym, niepodpiwniczony, przeznaczony dla 4-5 osobowej rodziny. Pięknie przeszklona jadalnia usytuowana w pobliżu kuchni, wydzielony salon z kominkiem oraz mała toaleta tworzą strefę dzienną domu. Znajduje się tu również miejsce na szafy w strefie wejściowej i duże pomieszczenie gospodarcze dostępne ze strefy mieszkalnej i z zewnątrz budynku. Wejście do domu oraz wyjście na taras przy jadalni jest zadaszone. Na poddaszu mieszczą się dwie sypialnie dla dzieci oraz wygodna sypialnia rodziców z garderobą, łazienka i pralnia.

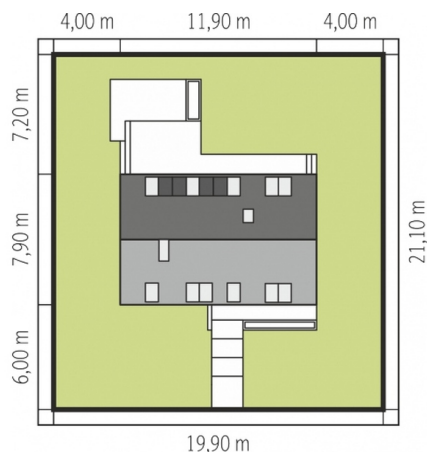
Elewacje

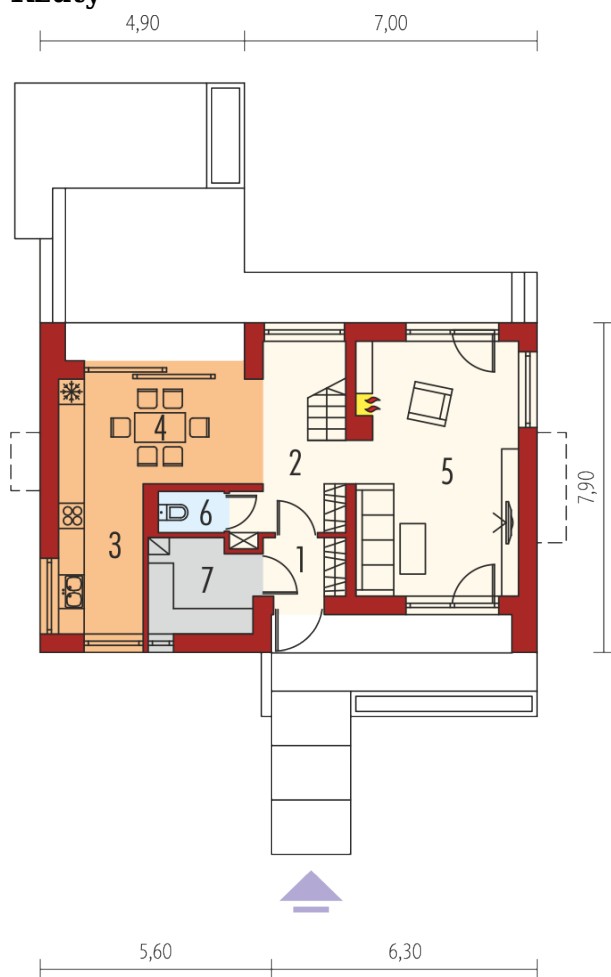


Przekrój

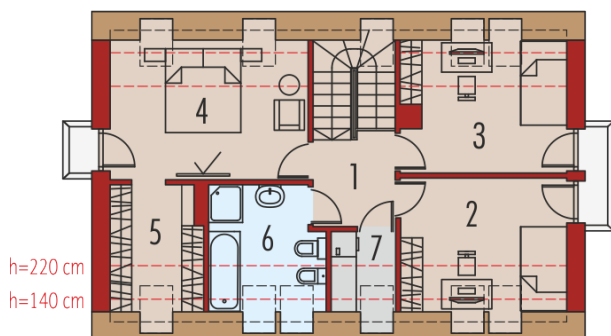


Sytuacje



Rzuty

Parter 61.53 m²

Wiatrołap	2.64 m ²
Hol + schody	9.82 m ²
Kuchnia	7.06 m ²
Jadalnia	11.93 m ²
Pokój dzienny	23.17 m ²
Toaleta	1.48 m ²
Kotłownia	5.43 m ²


Poddasze 48.39 m²

Korytarz	4.21 m ²
Sypialnia	9.80 m ²
Sypialnia	9.40 m ²
Sypialnia	12.31 m ²
Garderoba	4.90 m ²
Łazienka	5.96 m ²
Pralnia	1.81 m ²