

Podstawowe informacje



Dane techniczne projektu

Całkowita powierzchnia	92.93 m²
Powierzchnia użytkowa	84.55 m²
Powierzchnia zabudowy	146.70 m²
Powierzchnia dachu	189 m²
Kubatura	339.05 m³
Wymiary budynku	11.60 x 13.30 m
Kąt nachylenia	25°
Wysokość budynku	6.72 m
Wymiary działki	19.60 x 21.30 m



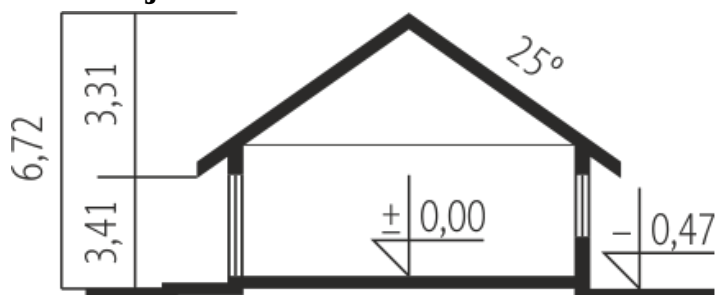
Opis projektu

Armando II G1 MULTI-COMFORT to dom, który emanuje nowoczesnym urokiem. Klasyczna bryła została ubrana w elegancką elewację oraz przykryta ekonomicznym w wykonaniu dwuspadowym dachem. We wnętrzu króluje wygoda i ergonomia. W trosce o komfort domowników, zadbano o optymalną ilość przeszkleń, które zapewniają słoneczny charakter wszystkich pomieszczeń.

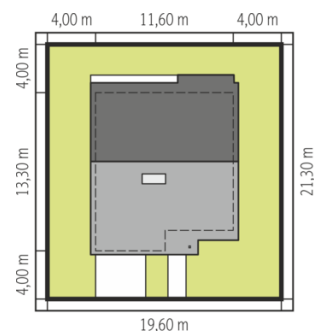
Elewacje



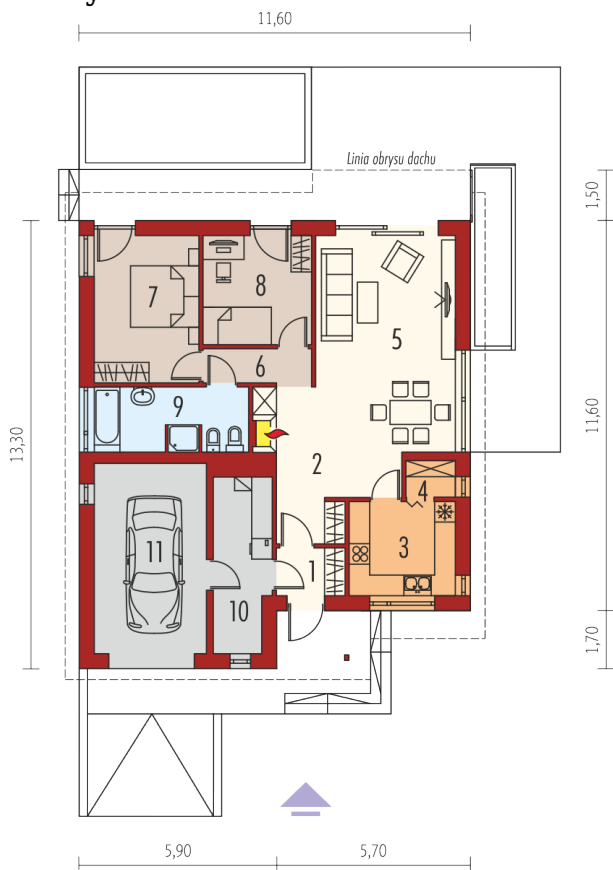
Przekrój



Sytuacje



Schemat uwzględnia minimalne odległości od budynku do granicy działki.
Szczegóły w zakładce: Jak czytać projekt?

Rzuty

Parter 92.93 m²

Wiatrołap	2.83 m ²
Kotłownia	8.37 m ²
Garaż	18.09 m ²
Hol	7.55 m ²
Kuchnia	8.40 m ²
Spizarnia	1.55 m ²
Pokój dzienny + jadalnia	29.31 m ²
Korytarz	3.30 m ²
Sypialnia	13.19 m ²
Sypialnia	10.04 m ²
Łazienka	8.39 m ²