

Podstawowe informacje



Dane techniczne projektu

Całkowita powierzchnia	84.21 m²
Powierzchnia użytkowa	140.18 m²
Powierzchnia zabudowy	163.82 m²
Powierzchnia dachu	282 m²
Kubatura	566.99 m³
Wymiary budynku	17.70 x 10 m
Kąt nachylenia	42°
Wysokość budynku	9 m
Wymiary działki	25.70 x 22.40 m



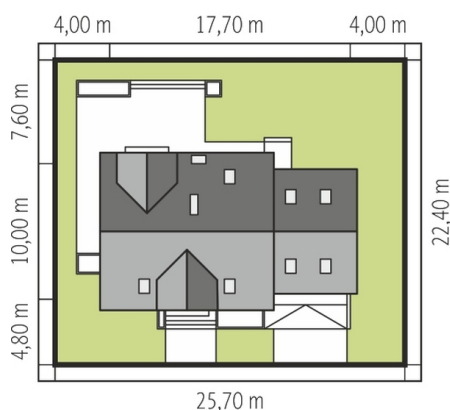
Opis projektu

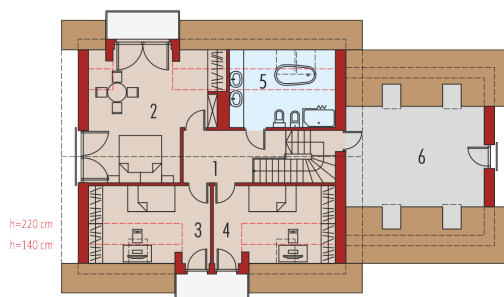
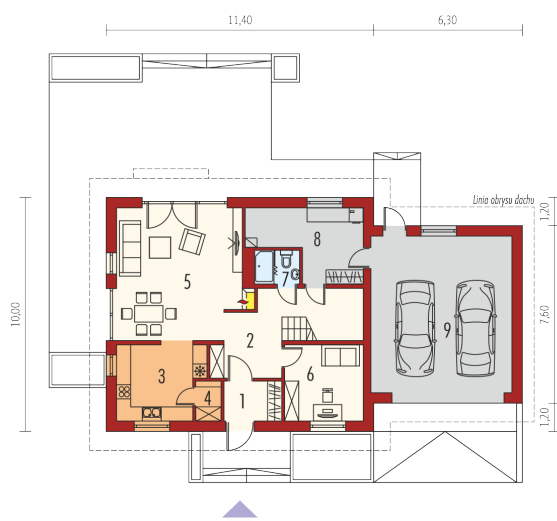
Amaranta G2 MULTI-COMFORT to dom, zaprojektowany z myślą o rodzinie szukającej wyważonego kompromisu między tradycyjną formą a wymaganiami nowoczesności. Dzięki funkcjonalnym lukarnom pomieszczenia na poddaszu są doskonale doświetlone, a każda sypialnia posiada możliwość wyjścia na balkon. Na elewacji króluje chłód bieli i kamienia, który doskonale komponuje się z dekoracyjnymi okiennicami w kolorze czekoladowego drewna. Standard MULTI-COMFORT: Dom spełnia standard MULTI-COMFORT Grupy Saint-Gobain. Komfort rozumiany jako wpływ środowiska, w którym mieszkamy na na...

Elewacje



Sytuacje



Rzuty

Poddasze 84.21 m²

Korytarz	8.17 m ²
Sypialnia	23.33 m ²
Sypialnia	11.68 m ²
Sypialnia	11.91 m ²
łazienka	9.06 m ²
Strych	20.06 m ²