

Podstawowe informacje



Dane techniczne projektu

Całkowita powierzchnia	151.26 m²
Powierzchnia użytkowa	129.98 m²
Powierzchnia zabudowy	117.03 m²
Powierzchnia dachu	220 m²
Kubatura	690 m³
Wymiary budynku	13.85 x 8.45 m
Kąt nachylenia	45°
Wysokość budynku	8.69 m
Wymiary działki	21.85 x 17.45 m



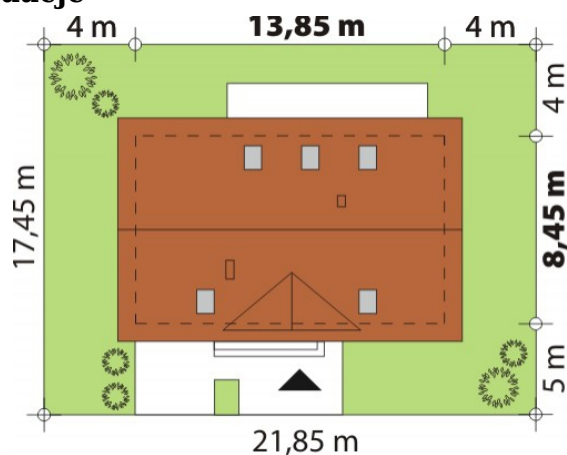
Opis projektu

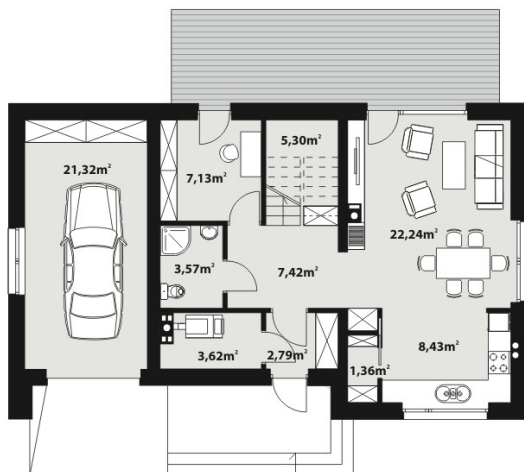
Prosty, ale zarazem interesujący dom o średnich gabarytach. Bardzo funkcjonalny układ pomieszczeń zapewnia optymalny komfort 5-osobowej rodziny. Na parterze zaprojektowano kuchnię ze spiżarnią, salon z jadalnią, kotłownię, łazienkę oraz garaż. Atutem tego projektu jest dodatkowy pokój na parterze, który może pełnić rolę gabinetu. Na poddaszu przewidziano 4 sypialnie, w tym jedną z własną łazienką i garderobą oraz łazienkę. Elegancki styl tego budynku uzyskano poprzez połączenie klasycznej bryły domu jednorodzinnego z nowoczesnymi elewacjami i materiałami oraz z delikatnym det...

Elewacje

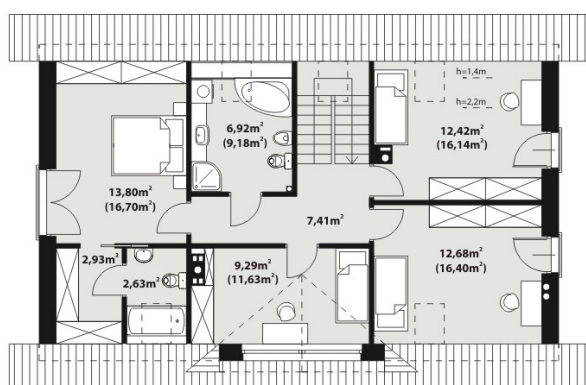


Sytuacje



Rzuty

Parter 83.18 m²

Wiatrołap	2.79 m ²
Garaż	21.32 m ²
Kotłownia	3.62 m ²
Korytarz	7.42 m ²
Salon z jadalnią	22.24 m ²
Kuchnia	8.43 m ²
Spizarnia	1.36 m ²
Schody	5.30 m ²
Gabinet	7.13 m ²
Łazienka	3.57 m ²


Poddasze 68.08 m²

Korytarz	7.41 m ²
Sypialnia	13.80 m ²
Garderoba	2.93 m ²
Łazienka	2.63 m ²
Łazienka	6.92 m ²
Sypialnia	9.29 m ²
Sypialnia	12.68 m ²
Sypialnia	12.42 m ²