

Podstawowe informacje



Dane techniczne projektu

Całkowita powierzchnia	187.37 m²
Powierzchnia użytkowa	146.33 m²
Powierzchnia zabudowy	142.53 m²
Powierzchnia dachu	208.50 m²
Kubatura	798 m³
Wymiary budynku	9.05 x 16.15 m
Kąt nachylenia	40°
Wysokość budynku	8.55 m
Wymiary działki	17.05 x 25.75 m



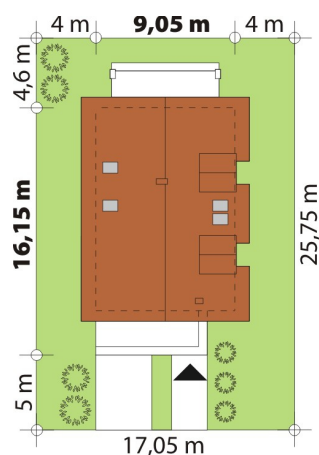
Opis projektu

Dom jednorodzinny, parterowy z użytkowym poddaszem i garażem jednostanowiskowym. Zaprojektowany z myślą o niezbyt szerokich działkach. Atutem projektu jest przestronne, wygodne wnętrze z dużymi przeszkleniami oraz antresolą. Na parterze znajduje się część dzienna: obszerna kuchnia oraz salon z jadalnią posiadające wyjście na duży zadaszony taras. Na poddaszu znajduje się duża sypialnia rodziców z garderobą i łazienką, 2 mniejsze sypialnie oraz łazienka. Przestronny hol tworzący antresolę nad parterem doświetlony jest oknami dachowymi a sypialnia rodziców i jedna z mniejszych s...

Elewacje



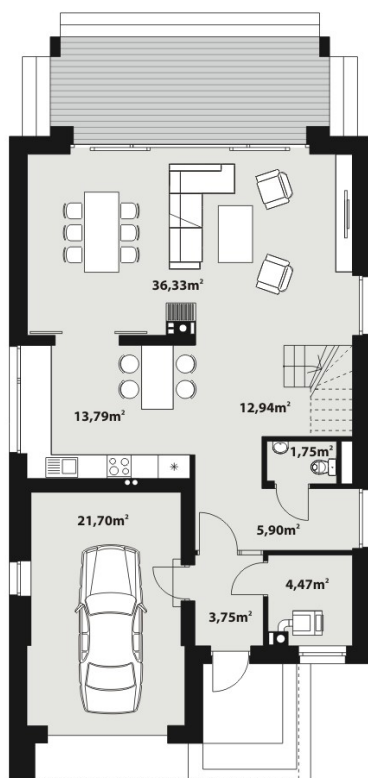
Sytuacje



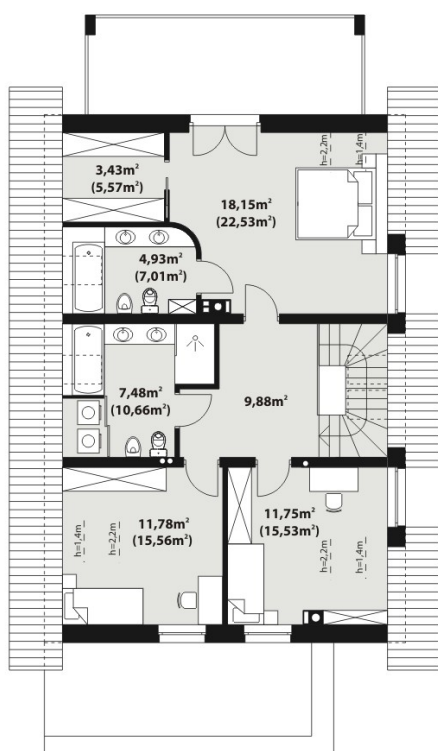
DOBRY DOM
 ul. Wrzesława Romańczuka 6, 35-302 Rzeszów
 +48 17 852 52 30
 08:00 - 16:00

waldemar.kowalski@grupadobrydom.pl

Podane ceny nie stanowią oferty handlowej w rozumieniu art. 66 par. 1 Kodeksu Cywilnego

Rzuty

Parter 100.63 m²

Wiatrołap	3.75 m ²
Pom. gospodarcze	4.47 m ²
Korytarz	5.90 m ²
wc	1.75 m ²
Korytarz	12.94 m ²
Kuchnia	13.79 m ²
Salon z jadalnią	36.33 m ²
Garaż	21.70 m ²


Poddasze 86.74 m²

Korytarz	9.88 m ²
Sypialnia	18.15 m ²
Garderoba	3.43 m ²
Łazienka	4.93 m ²
Łazienka	7.48 m ²
Sypialnia	11.78 m ²
Sypialnia	11.75 m ²