

Podstawowe informacje



Dane techniczne projektu

Całkowita powierzchnia	197.83 m²
Powierzchnia użytkowa	146.33 m²
Powierzchnia zabudowy	142.53 m²
Powierzchnia dachu	182.50 m²
Kubatura	840 m³
Wymiary budynku	10.85 x 16.15 m
Kąt nachylenia	40°
Wysokość budynku	8.55 m
Wymiary działki	17.85 x 25.75 m



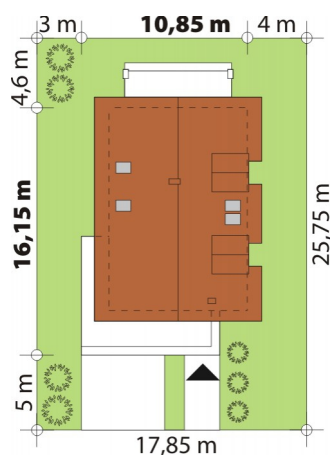
Opis projektu

Dom jednorodzinny, parterowy z użytkowym poddaszem i garażem dwustanowiskowym. Zaprojektowany z myślą o niezbyt szerokich działkach. Atutem projektu jest przestronne, wygodne wnętrze z dużymi przeszkleniami oraz antresolą. Na parterze znajduje się część dzienna: obszerna kuchnia oraz salon z jadalnią posiadające wyjście na duży zadaszony taras. Na poddaszu znajduje się duża sypialnia rodziców z garderobą i łazienką, 2 mniejsze sypialnie oraz łazienka. Przestronny hol tworzący antresolę nad parterem doświetlony jest oknami dachowymi a sypialnia rodziców i jedna z mniejszych syp...

Elewacje



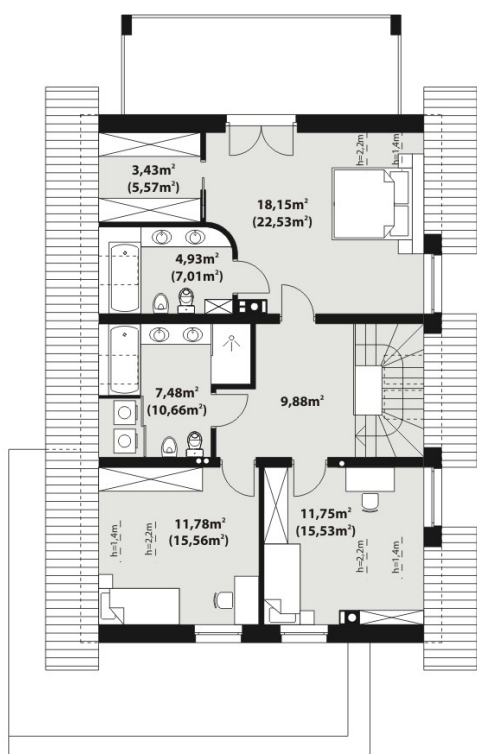
Sytuacje



Rzuty

Parter 111.09 m²

Wiatrołap	3.75 m ²
Kotłownia	4.47 m ²
Korytarz	5.90 m ²
wc	1.75 m ²
Korytarz	12.94 m ²
Kuchnia	13.79 m ²
Salon z jadalnią	36.33 m ²
Garaż	32.16 m ²


Poddasze 86.74 m²

Korytarz	9.88 m ²
Sypialnia	18.15 m ²
Garderoba	3.43 m ²
Łazienka	4.93 m ²
Łazienka	7.48 m ²
Sypialnia	11.78 m ²
Sypialnia	11.75 m ²