

Podstawowe informacje



Dane techniczne projektu

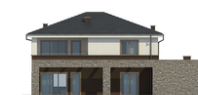
Całkowita powierzchnia	219.40 m²
Powierzchnia użytkowa	205.82 m²
Powierzchnia zabudowy	195.81 m²
Powierzchnia dachu	234.61 m²
Kubatura	699.06 m³
Wymiary budynku	18.26 x 14.06 m
Kąt nachylenia	20°
Wysokość budynku	9.13 m
Wymiary działki	26.26 x 21.06 m



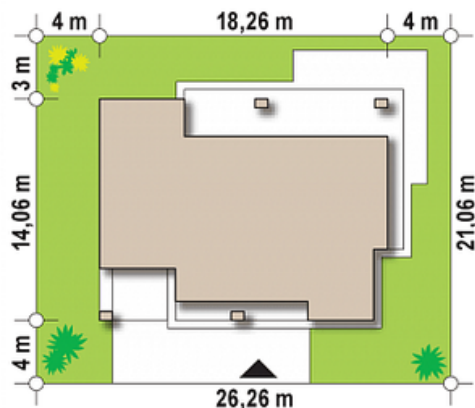
Opis projektu

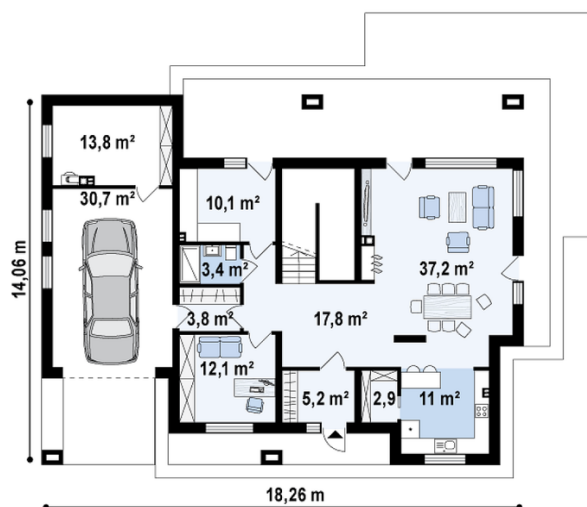
Zx109 to piętrowy dom o prostej bryle z garażem bocznym i dużym pomieszczeniem gospodarczym. Cegła na elewacjach nadaje budynkowi wyjątkowego charakteru. Zadaszone wejście jak i wjazd do garażu zostało zaakcentowane masywnymi słupami. W sieni jak i holu łączącym garaż z domem znalazło się miejsce na dużą szafę. Część dzienną stanowi przestronny salon z jadalnią oraz kuchnia ze spiżarnią. Okna i drzwi balkonowe salonu wychodzą na ogród. Na parterze wygospodarowano także miejsce na dodatkowy pokój, łazienkę oraz saunę. Strefę nocną na piętrze tworzą trzy wygodne sypialnie oraz dwie łazi...

Elewacje

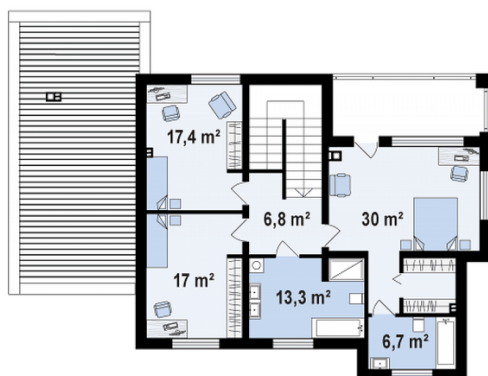


Sytuacje



Rzuty

Parter 128.70 m²

Sie	5.40 m ²
Garderoba	3.80 m ²
Spiarka	2.70 m ²
Hol	30.00 m ²
Gabinet	12.10 m ²
Sauna	10.00 m ²
łazienka	3.40 m ²
Salonjadalnia	33.50 m ²
Kuchnia	14.20 m ²
Garaż	30.70 m ²
Pomieszczenie gospodarcze	13.60 m ²


Poddasze 90.70 m²

Pokój	17.30 m ²
Pokój	17.00 m ²
łazienka	13.00 m ²
łazienka	6.70 m ²
Pokójgarderoba	29.50 m ²
Hol	7.20 m ²