

Podstawowe informacje



Dane techniczne projektu

Całkowita powierzchnia	201.62 m²
Powierzchnia użytkowa	136.34 m²
Powierzchnia zabudowy	164.21 m²
Powierzchnia dachu	282.06 m²
Kubatura	612.41 m³
Wymiary budynku	16.86 x 14.22 m
Kąt nachylenia	40°
Wysokość budynku	8.57 m
Wymiary działki	23.86 x 21.22 m



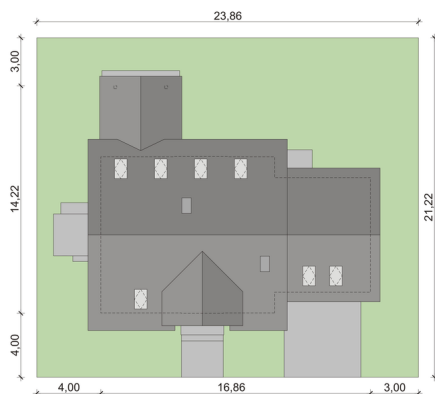
Opis projektu

SOFOKLES 2 PS to dom parterowy z poddaszem użytkowym, zaprojektowany dla 4-5-osobowej rodziny. Na parterze znajduje się przestronny salon z jadalnią, centralnie zlokalizowanym kominkiem i wyjściem na zadaszony taras, łatwa do wydzielenia w ramach adaptacji kuchnia ze spiżarnią oraz gabinet, który wraz ze położoną przy nim łazienką doskonale sprawdzi się także jako pokój gościnny lub dodatkowa sypialnia. Dopełnieniem całości jest obszerne pomieszczenie gospodarcze z przejściem do dwustanowiskowego garażu, uzupełnianego z kolei o podręczne pomieszczenie gospodarcze pod schodami...

Elewacje



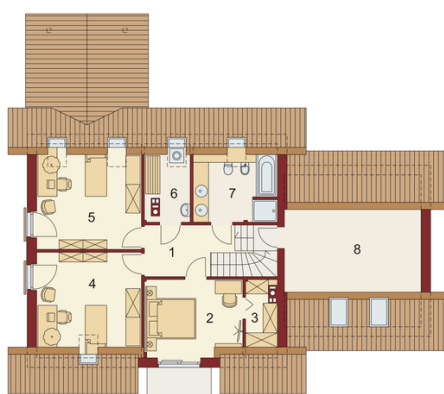
Sytuacje



Rzuty

Parter 118.80 m²

wiatrołap	4.86 m ²
Hall	6.39 m ²
Kuchnia	11.13 m ²
Spiarnia	1.26 m ²
Salon z jadalni	33.66 m ²
łazienka	4.59 m ²
Gabinet	11.73 m ²
Pomgosp	0.95 m ²
Kotłownia	8.20 m ²
Garaż	36.03 m ²


Poddasze 82.82 m²

Hall	6.86 m ²
Pokój	12.00 m ²
Garderoba	2.54 m ²
Pokój	14.40 m ²
Pokój	14.40 m ²
Pralnia	3.79 m ²
łazienka	7.43 m ²
Strych	21.40 m ²