

## Podstawowe informacje



## Dane techniczne projektu

<b>Całkowita powierzchnia</b>	<b>144.44 m<sup>2</sup></b>
<b>Powierzchnia użytkowa</b>	<b>140.17 m<sup>2</sup></b>
<b>Powierzchnia zabudowy</b>	<b>150.92 m<sup>2</sup></b>
<b>Powierzchnia dachu</b>	<b>260 m<sup>2</sup></b>
<b>Kubatura</b>	<b>560 m<sup>3</sup></b>
<b>Wymiary budynku</b>	<b>15.25 x 11.85 m</b>
<b>Kąt nachylenia</b>	<b>42°</b>
<b>Wysokość budynku</b>	<b>8.76 m</b>
<b>Wymiary działki</b>	<b>22.25 x 20 m</b>



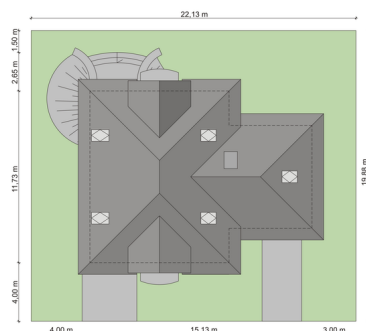
## Opis projektu

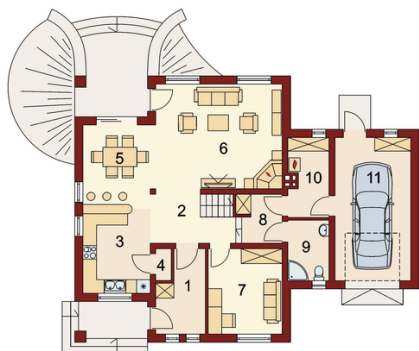
Wymarzony dom dla 4-5 osobowej rodziny. Pomieszczenia usytuowane na parterze idealnie ze sobą współgrają. Umieszczenie spiżarni w sąsiedztwie z kuchenką oraz zlewozmywakiem tworzy praktyczną strefę roboczą w kuchni. Garderoba łączy część mieszkalną parteru z gospodarczą, co świadczy o doskonałym wykorzystaniu przestrzeni. Dodatkowym wyjściem na taras w salonie, możemy przejść w stronę ogrodu nie zakłócając nastroju biesiadników w jadalni. Zaletą jest również bezpośrednie wejście w elewacji ogrodowej do strefy gospodarczej . Dzięki niemu możemy dostać...

## Elewacje

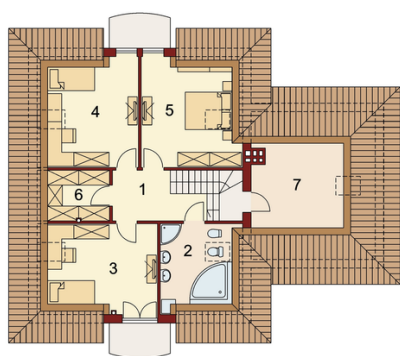


## Sytuacje



**Rzuty**

**Parter 82.42 m<sup>2</sup>**

Wiatrołap	6.84 m <sup>2</sup>
Pom.gosp.	5.85 m <sup>2</sup>
Garaż	20.78 m <sup>2</sup>
Hall	5.91 m <sup>2</sup>
Kuchnia	11.22 m <sup>2</sup>
Spizarnia	0.90 m <sup>2</sup>
Jadalnia	11.71 m <sup>2</sup>
Salon	25.88 m <sup>2</sup>
Gabinet	12.09 m <sup>2</sup>
Garderoba	3.14 m <sup>2</sup>
Łazienka	4.73 m <sup>2</sup>


**Poddasze 62.02 m<sup>2</sup>**

Hall	6.73 m <sup>2</sup>
Łazienka	7.24 m <sup>2</sup>
Pokój	3.48 m <sup>2</sup>
Pokój	13.08 m <sup>2</sup>
Pokój	13.34 m <sup>2</sup>
Garderoba	3.88 m <sup>2</sup>
Strych	14.27 m <sup>2</sup>