

## Podstawowe informacje



## Dane techniczne projektu

<b>Całkowita powierzchnia</b>	<b>144.24 m<sup>2</sup></b>
<b>Powierzchnia użytkowa</b>	<b>114.51 m<sup>2</sup></b>
<b>Powierzchnia zabudowy</b>	<b>116.40 m<sup>2</sup></b>
<b>Powierzchnia dachu</b>	<b>195 m<sup>2</sup></b>
<b>Kubatura</b>	<b>623.25 m<sup>3</sup></b>
<b>Wymiary budynku</b>	<b>14.86 x 8.40 m</b>
<b>Kąt nachylenia</b>	<b>42°</b>
<b>Wysokość budynku</b>	<b>7.87 m</b>
<b>Wymiary działki</b>	<b>22.86 x 16.40 m</b>



## Opis projektu

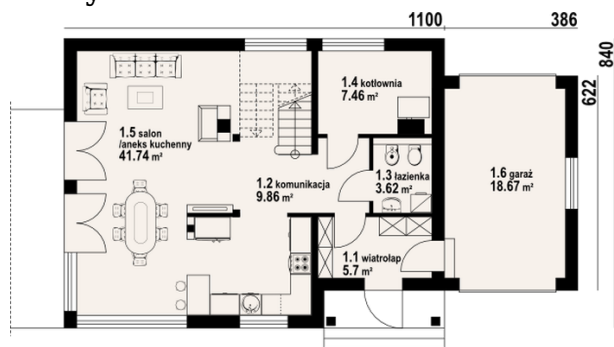
Dom w technologii szkieletowej. Na parterze duży salon z aneksem kuchennym, kominkiem i wyjściem na taras, łazienka, wiatrołap, komunikacja i kotłownia. Na poddaszu trzy pokoje, jeden z własną łazienką, dodatkowa łazienka oraz strych. W bocznej części garaż.

## Elewacje

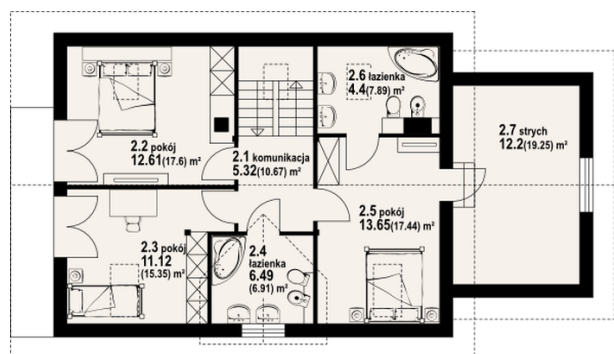


## Sytuacje



**Rzuty**

**Parter 68.38 m<sup>2</sup>**

wiatrołap	5.70 m <sup>2</sup>
komunikacja	9.86 m <sup>2</sup>
łazienka	3.62 m <sup>2</sup>
kotłownia	7.46 m <sup>2</sup>
salon z aneksem kuchennym	41.74 m <sup>2</sup>
garaż	18.67 m <sup>2</sup>


**Poddasze 75.86 m<sup>2</sup>**

komunikacja	5.32 m <sup>2</sup>
pokój	12.61 m <sup>2</sup>
pokój	11.12 m <sup>2</sup>
łazienka	6.49 m <sup>2</sup>
pokój	13.65 m <sup>2</sup>
łazienka	4.40 m <sup>2</sup>
strych	12.20 m <sup>2</sup>