

Podstawowe informacje



Dane techniczne projektu

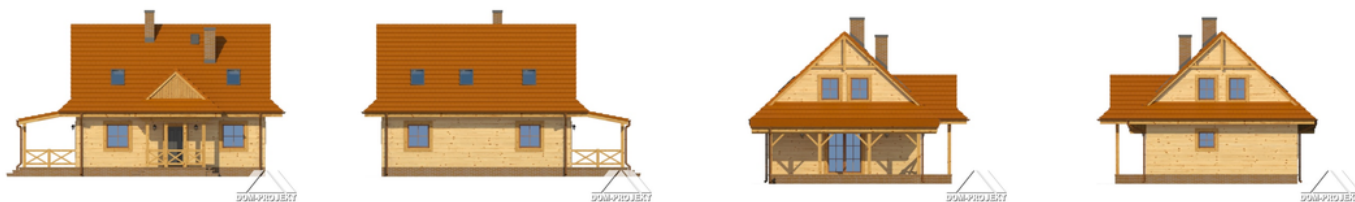
Całkowita powierzchnia	126.92 m²
Powierzchnia użytkowa	96.59 m²
Powierzchnia zabudowy	85.13 m²
Powierzchnia dachu	200 m²
Kubatura	410.77 m³
Wymiary budynku	13 x 8 m
Kąt nachylenia	43°
Wysokość budynku	8.22 m
Wymiary działki	20 x 16 m



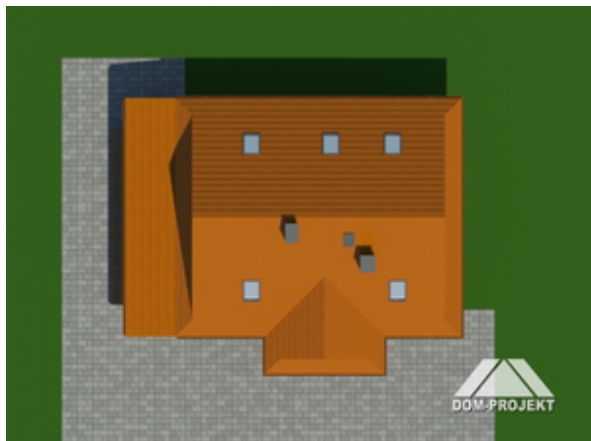
Opis projektu

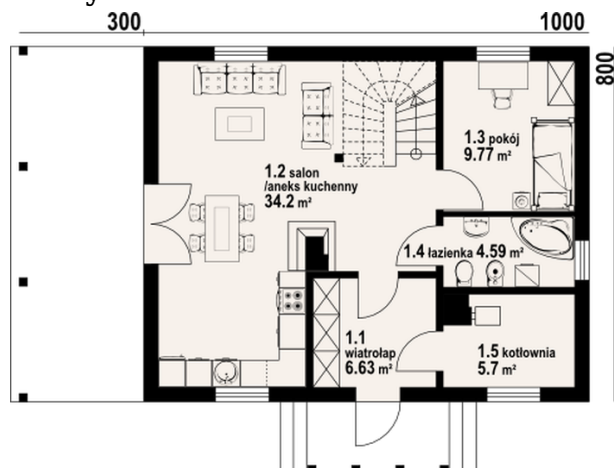
Mały, ale wygodny dom w szkieletcie drewnianym. Architektura zewnętrzna nawiązuje do tradycyjnych domów górskich. Duży salon z aneksem kuchennym, kominkiem, schodami na poddasze i wyjściem na taras. Pokój, łazienka, kotłownia i wiatrołap z miejscem na szafę. Na poddaszu trzy pokoje, łazienka i komunikacja.

Elewacje

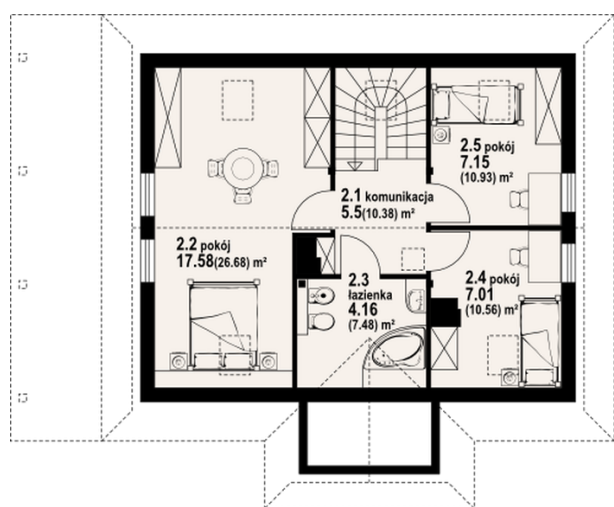


Sytuacje



Rzuty

Parter 60.89 m²

wiatrołap	6.63 m ²
salon z aneksem kuchennym	34.20 m ²
pokój	9.77 m ²
łazienka	4.59 m ²
kotłownia	5.70 m ²


Poddasze 66.03 m²

komunikacja	5.50 m ²
pokój	17.58 m ²
łazienka	4.16 m ²
pokój	7.01 m ²
pokój	7.15 m ²