

Podstawowe informacje



Dane techniczne projektu

Całkowita powierzchnia	177.18 m²
Powierzchnia użytkowa	104.74 m²
Powierzchnia zabudowy	111.64 m²
Powierzchnia dachu	291.64 m²
Kubatura	707 m³
Wymiary budynku	13.50 x 8 m
Kąt nachylenia	42°
Wysokość budynku	8.88 m
Wymiary działki	21.50 x 16.30 m



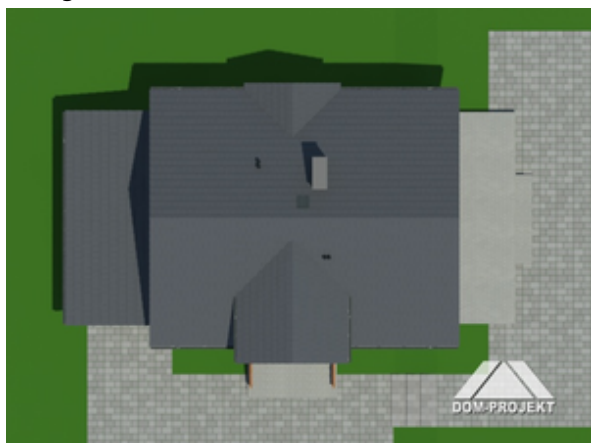
Opis projektu

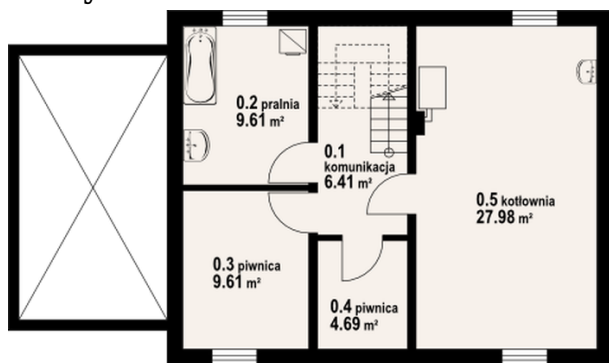
Dom parterowy z poddaszem, podpiwniczeniem i garażem. Salon z przejściem do kuchni, kominkiem i wyjściem na taras. Pokój, łazienka, wiatrołap i komunikacja. Na poddaszu trzy pokoje, łazienka i komunikacja. Balkon. W piwnicach kotłownia, pralnia i pomieszczenia gospodarcze. Zwarta bryła budynku sprzyja łatwej budowie i niskim kosztom eksploatacji.

Elewacje

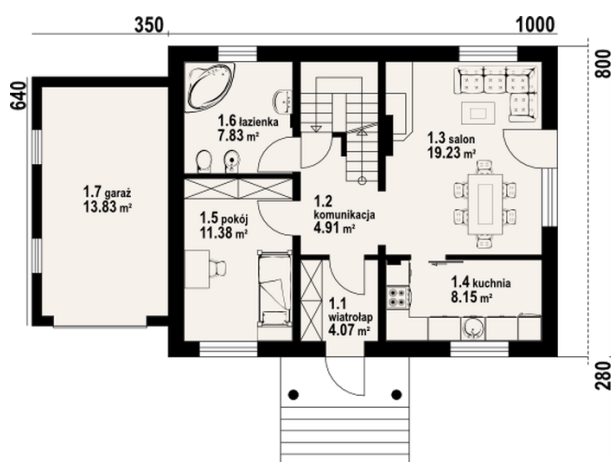


Sytuacje

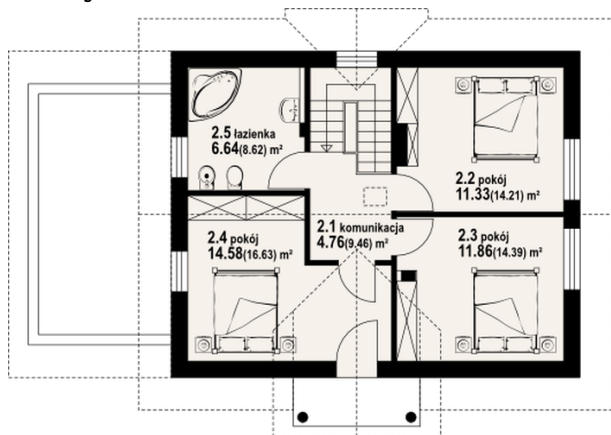


Rzuty

Piwnica 58.30 m²

komunikacja	6.41 m ²
pralnia	9.61 m ²
piwnica	9.61 m ²
piwnica	4.69 m ²
kotłownia	27.98 m ²


Parter 55.57 m²

wiatrołap	4.07 m ²
komunikacja	4.91 m ²
salon	19.23 m ²
kuchnia	8.15 m ²
pokój	11.38 m ²
łazienka	7.83 m ²
garaż	13.83 m ²

Rzuty**Poddasze 63.31 m²**

komunikacja	4.76 m ²
pokój	11.33 m ²
pokój	11.86 m ²
pokój	14.58 m ²
łazienka	6.64 m ²