

Podstawowe informacje



Dane techniczne projektu

Całkowita powierzchnia	487.38 m²
Powierzchnia użytkowa	303 m²
Powierzchnia zabudowy	232.70 m²
Powierzchnia dachu	407.88 m²
Kubatura	1 m³
Wymiary budynku	19.93 x 13.32 m
Kąt nachylenia	38°
Wysokość budynku	8.56 m
Wymiary działki	27.93 x 22.84 m



Opis projektu

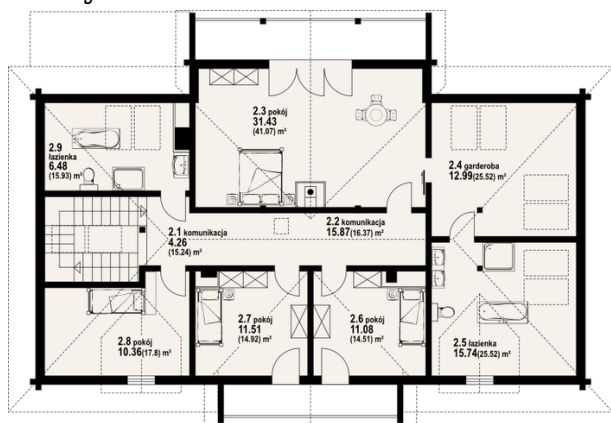
Dom z bali drewnianych systemu HONKA. Tradycyjna bryła zewnętrzna i nowoczesne rozwiązania funkcjonalne wewnątrz. Duże i wygodne przestrzenie w części dziennej na parterze, wygodne i przestronne pomieszczenia poddasza. W piwnicy garaż na dwa samochody, kotłownia i pomieszczenia gospodarcze.

Elewacje



Sytuacje



Rzuty

Poddasze 186.88 m²

komunikacja	4.26 m ²
komunikacja	15.87 m ²
pokój	31.43 m ²
garderoba	12.99 m ²
łazienka	15.74 m ²
pokój	11.08 m ²
pokój	11.51 m ²
pokój	10.36 m ²
łazienka	6.48 m ²