

Podstawowe informacje



Dane techniczne projektu

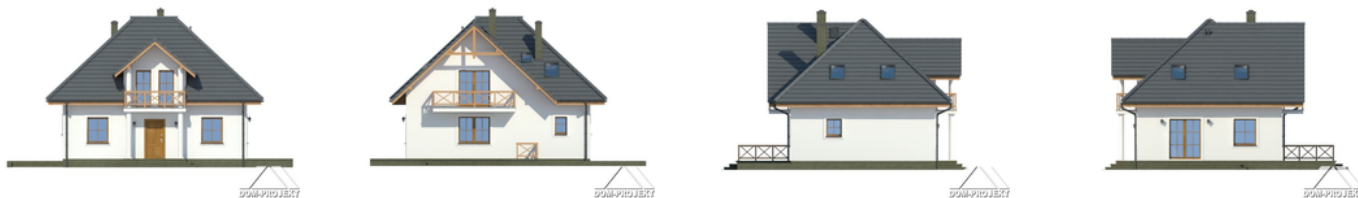
Całkowita powierzchnia	142.70 m²
Powierzchnia użytkowa	107.06 m²
Powierzchnia zabudowy	110.92 m²
Powierzchnia dachu	171.32 m²
Kubatura	589.73 m³
Wymiary budynku	10.40 x 8.20 m
Kąt nachylenia	43°
Wysokość budynku	8.60 m
Wymiary działki	19.05 x 16.95 m



Opis projektu

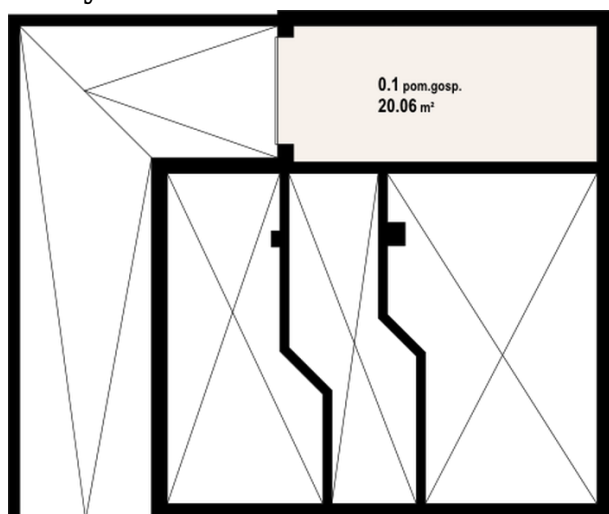
Dom jednorodzinny parterowy z poddaszem mieszkalnym. Duży salon z aneksem kuchennym, kominkiem i wyjściem na taras ziemny. Pokój, łazienka, komunikacja i wiatrołap. Ma poddaszu trzy pokoje, łazienka i komunikacja. Wszystkie pokoje poddasza mają balkon. Z poziomu parteru zejście pochylnią do części gospodarczej zaprojektowanej na poziomie piwnic.

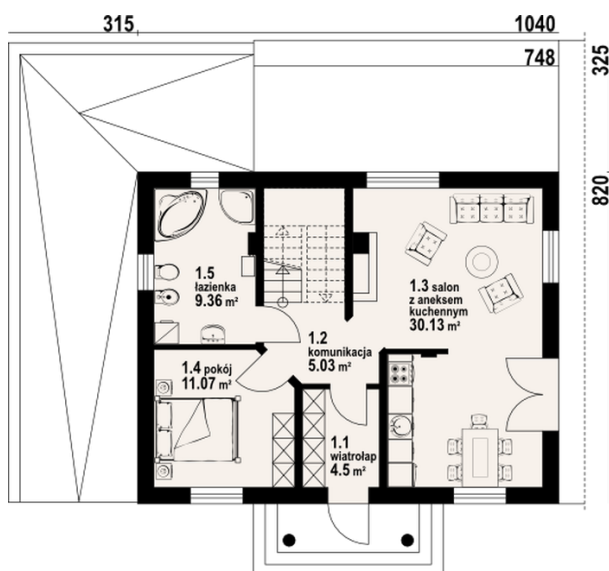
Elewacje



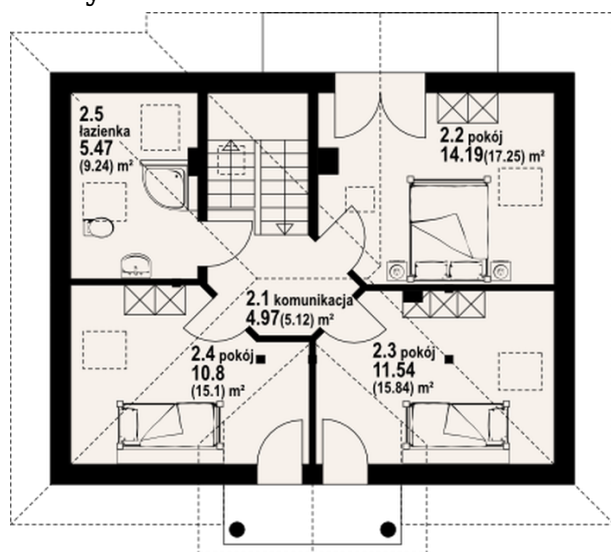
Sytuacje



Rzuty

Piwnica 20.06 m²
 pom. gosp.

 20.06 m²

Parter 60.09 m²

wiatrołap	4.50 m ²
komunikacja	5.03 m ²
salon z aneksem kuchennym	30.13 m ²
pokój	11.07 m ²
łazienka	9.36 m ²

Rzuty

Poddasze 62.55 m²

komunikacja	4.97 m ²
pokój	14.19 m ²
pokój	11.54 m ²
pokój	10.80 m ²
łazienka	5.47 m ²