

Podstawowe informacje



Dane techniczne projektu

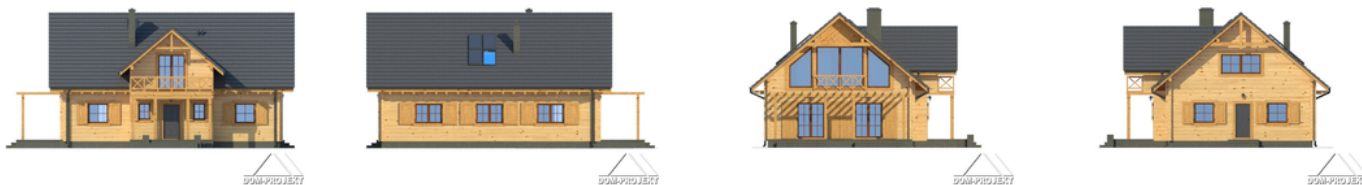
Całkowita powierzchnia	180.01 m²
Powierzchnia użytkowa	148.91 m²
Powierzchnia zabudowy	158.10 m²
Powierzchnia dachu	216.58 m²
Kubatura	633.51 m³
Wymiary budynku	13 x 10.20 m
Kąt nachylenia	40°
Wysokość budynku	8.26 m
Wymiary działki	21 x 18.20 m



Opis projektu

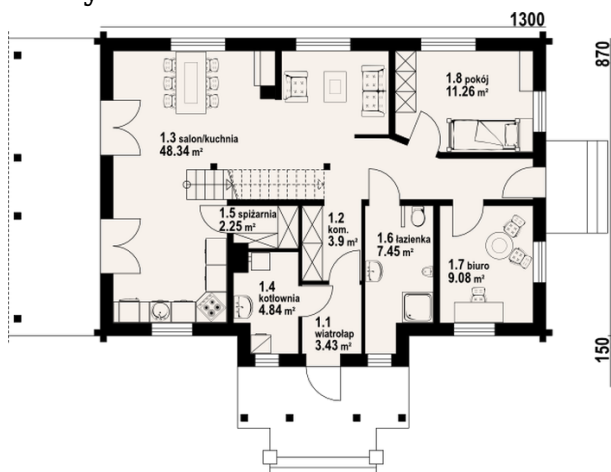
Wygodny dom z bali drewnianych. Atrakcyjna architektura budynku. Duży salon z aneksem kuchennym, kominkiem i wyjściami na duży taras. Nad częścią salonu pustka i antresola. Na parterze ponadto: wiatrołap, kotłownia, spiżarka, łazienka, pokój i pokój biurowy. Na poddaszu dwa pokoje, duża łazienka i antresola.

Elewacje

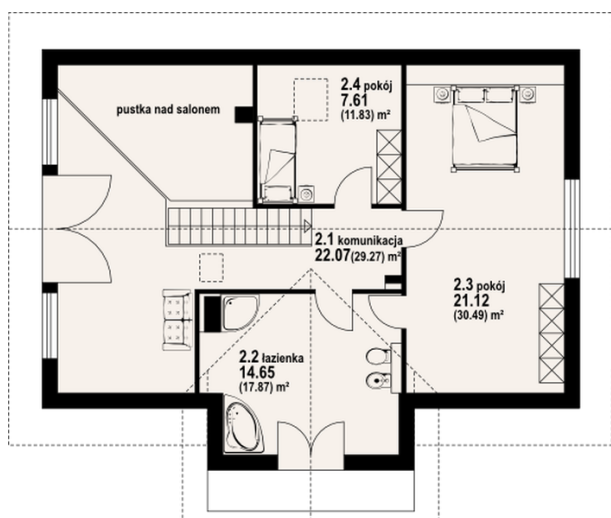


Sytuacje



Rzuty

Parter 90.55 m²

wiatrołap	3.43 m ²
komunikacja	3.90 m ²
salon/kuchnia	48.34 m ²
kotłownia	4.84 m ²
spiżarnia	2.25 m ²
łazienka	7.45 m ²
biuro	9.08 m ²
pokój	11.26 m ²


Poddasze 89.46 m²

komunikacja	22.07 m ²
łazienka	14.65 m ²
pokój	21.12 m ²
pokój	7.61 m ²