

Podstawowe informacje



Dane techniczne projektu

Całkowita powierzchnia	176.06 m²
Powierzchnia użytkowa	135.40 m²
Powierzchnia zabudowy	147.36 m²
Powierzchnia dachu	257.39 m²
Kubatura	548.40 m³
Wymiary budynku	14.51 x 14.22 m
Kąt nachylenia	40°
Wysokość budynku	8.57 m
Wymiary działki	21.51 x 21.22 m



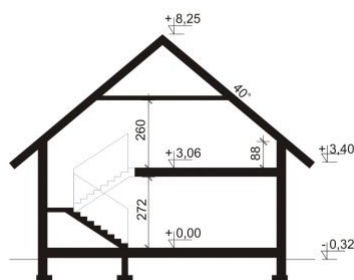
Opis projektu

SOFOKLES PS to dom parterowy z poddaszem użytkowym, zaprojektowany dla 4-5-osobowej rodziny. Na parterze znajduje się przestronny salon z jadalnią, centralnie zlokalizowanym kominkiem i wyjściem na zadaszony taras, łatwa do wydzielenia w ramach adaptacji kuchnia ze spiżarnią oraz gabinet, który wraz ze położoną przy nim łazienką doskonale sprawdzi się także jako pokój gościnny lub dodatkowa sypialnia. Dopelnieniem całości jest obszerne pomieszczenie gospodarcze z przejściem do jednowiskowego garażu, uzupełnianego z kolei o podręczne pomieszczenie gospodarcze pod schodami...

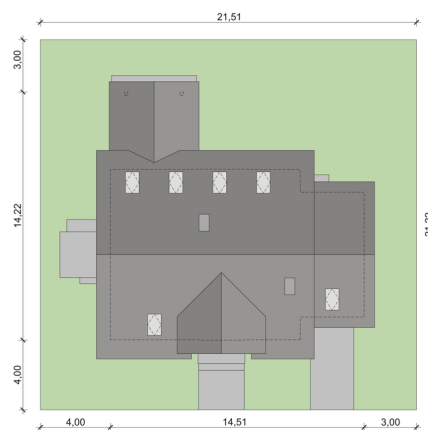
Elewacje



Przekrój



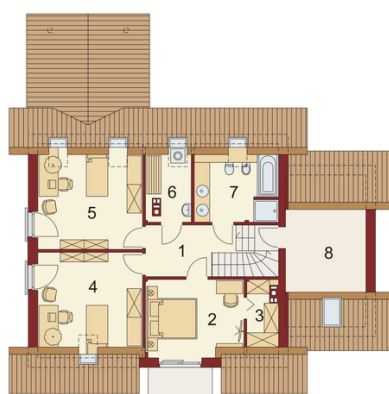
Sytuacje



Rzuty

Parter 102.98 m²

Wiatrołap	4.86 m ²
Hall	6.35 m ²
Kuchnia	11.13 m ²
Spizarnia	1.26 m ²
Salon z jadalnią	33.64 m ²
Łazienka	4.64 m ²
Gabinet	11.73 m ²
Kotłownia	8.19 m ²
Garaż	21.18 m ²


Poddasze 73.08 m²

Hall	6.98 m ²
Pokój	12.05 m ²
Garderoba	2.48 m ²
Pokój	14.42 m ²
Pokój	14.49 m ²
Pralnia	3.86 m ²
Łazienka	7.51 m ²
Strych	11.29 m ²