

## Podstawowe informacje



## Dane techniczne projektu

<b>Całkowita powierzchnia</b>	<b>167.87 m<sup>2</sup></b>
<b>Powierzchnia użytkowa</b>	<b>132.50 m<sup>2</sup></b>
<b>Powierzchnia zabudowy</b>	<b>153.37 m<sup>2</sup></b>
<b>Powierzchnia dachu</b>	<b>268.93 m<sup>2</sup></b>
<b>Kubatura</b>	<b>492.41 m<sup>3</sup></b>
<b>Wymiary budynku</b>	<b>14.73 x 14.22 m</b>
<b>Kąt nachylenia</b>	<b>40°</b>
<b>Wysokość budynku</b>	<b>8.57 m</b>
<b>Wymiary działki</b>	<b>21.75 x 21.24 m</b>



## Opis projektu

ARON PS to dom parterowy z poddaszem użytkowym, zaprojektowany dla 4-5-osobowej rodziny.

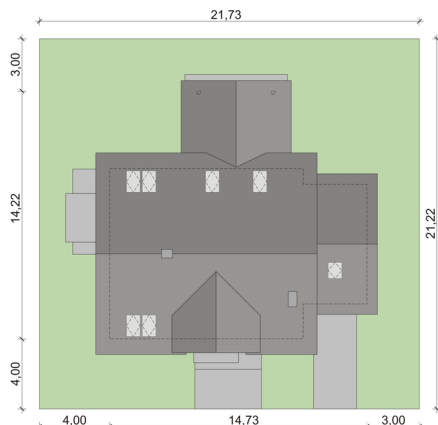
Na parterze zlokalizowany jest przestronny salon z jadalnią, łatwa do wydzielenia w ramach adaptacji kuchnia ze spiżarnią oraz pokój, który wraz z łazienką - z racji odosobnionej lokalizacji mogą pełnić rolę gościnną lub niezależnej części domu przeznaczony dla starszych domowników. Dopełnieniem całości jest obszerne pomieszczenie gospodarcze z przejściem do jednostanowiskowego garażu.

Na poddaszu z kolei znajdziemy trzy przestronne pokoje (w tym jeden z własną gard...)

## Elewacje



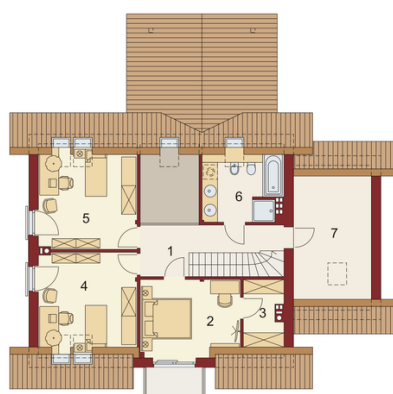
## Sytuacje



**Rzuty**

**Parter 102.93 m<sup>2</sup>**

wiatrołap	4.08 m <sup>2</sup>
Hall	7.15 m <sup>2</sup>
Kuchnia	14.46 m <sup>2</sup>
Spiarnia	1.10 m <sup>2</sup>
Salon z jadalni	33.40 m <sup>2</sup>
Pokój	10.09 m <sup>2</sup>
łazienka	3.50 m <sup>2</sup>
Kotłownia	9.50 m <sup>2</sup>
Garaż	19.65 m <sup>2</sup>


**Poddasze 64.94 m<sup>2</sup>**

Hall	8.46 m <sup>2</sup>
Pokój	12.12 m <sup>2</sup>
Garderoba	3.37 m <sup>2</sup>
Pokój	13.55 m <sup>2</sup>
Pokój	13.55 m <sup>2</sup>
łazienka	6.88 m <sup>2</sup>
Strych	7.01 m <sup>2</sup>