

## Podstawowe informacje



## Dane techniczne projektu

<b>Całkowita powierzchnia</b>	<b>257.42 m<sup>2</sup></b>
<b>Powierzchnia użytkowa</b>	<b>179.98 m<sup>2</sup></b>
<b>Powierzchnia zabudowy</b>	<b>191.03 m<sup>2</sup></b>
<b>Powierzchnia dachu</b>	<b>320 m<sup>2</sup></b>
<b>Kubatura</b>	<b>812 m<sup>3</sup></b>
<b>Wymiary budynku</b>	<b>15.35 x 15.65 m</b>
<b>Kąt nachylenia</b>	<b>35°</b>
<b>Wysokość budynku</b>	<b>7.47 m</b>
<b>Wymiary działki</b>	<b>23.35 x 26.15 m</b>



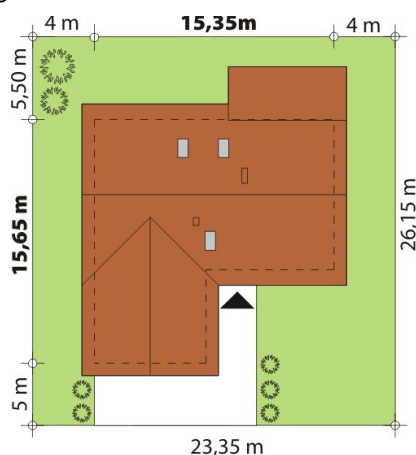
## Opis projektu

Dom jednorodzinny, parterowy, z poddaszem użytkowym i dwustanowiskowym garażem. Wygodny, funkcjonalny, z optymalnie rozplanowaną przestrzenią. Przestronny salon połączony z kuchnią otwiera się na duży, zadaszony taras. W parterze znajdują się dwie sypialnie z czego jedna z łazienką i możliwością wydzielenia garderoby. Poddasze można zagospodarować wydzielając dwie duże sypialnie lub jedną i pokój dzienny połączony z holem. Znajduje się tu też łazienka oraz pralnia. Dom jest tani i prosty w budowie a przez zastosowanie rozwiązań energooszczędnych również niedrogi w utrzymaniu.<...>

## Elewacje



## Sytuacje



**DOBRY DOM**  
 ul. Wrzesława Romańczuka 6, 35-302 Rzeszów  
 +48 17 852 52 30  
 08:00 - 16:00

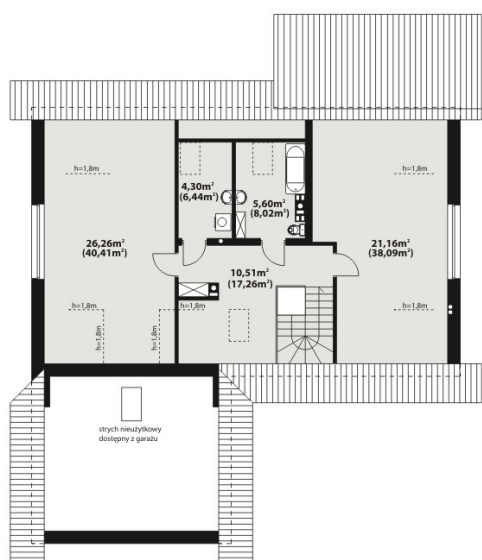
waldemar.kowalski@grupadobrydom.pl

Podane ceny nie stanowią oferty handlowej w rozumieniu art. 66 par. 1 Kodeksu Cywilnego

**Rzuty**

**Parter 147.20 m<sup>2</sup>**

Wiatrołap	2.89 m <sup>2</sup>
Garaż	35.00 m <sup>2</sup>
Korytarz	10.18 m <sup>2</sup>
Kuchnia	11.12 m <sup>2</sup>
Salon	27.85 m <sup>2</sup>
Łazienka	4.38 m <sup>2</sup>
Pokój	26.14 m <sup>2</sup>
Łazienka	7.08 m <sup>2</sup>
Sypialnia	17.00 m <sup>2</sup>
Kotłownia	5.56 m <sup>2</sup>


**Poddasze 110.22 m<sup>2</sup>**

Korytarz	10.51 m <sup>2</sup>
Sypialnia	26.26 m <sup>2</sup>
Pralnia	4.30 m <sup>2</sup>
Łazienka	5.60 m <sup>2</sup>
Sypialnia	21.16 m <sup>2</sup>