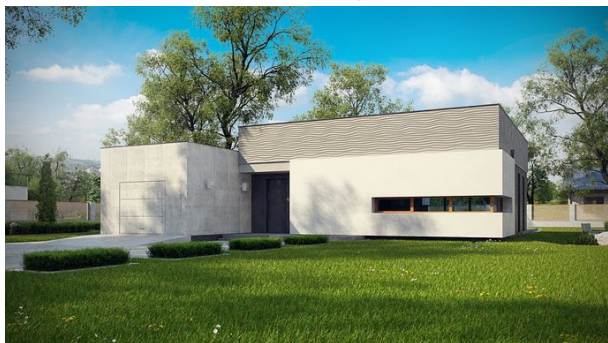


Podstawowe informacje



Dane techniczne projektu

Całkowita powierzchnia	130.90 m²
Powierzchnia użytkowa	131.10 m²
Powierzchnia zabudowy	206.60 m²
Powierzchnia dachu	158.12 m²
Kubatura	421.69 m³
Wymiary budynku	16.65 x 16.30 m
Kąt nachylenia	1°
Wysokość budynku	4.90 m
Wymiary działki	24.65 x 24.30 m



Opis projektu

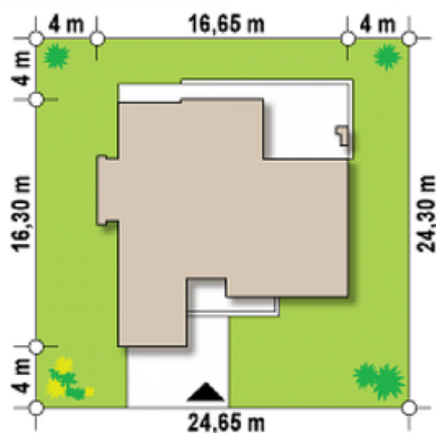
Zx56 to parterowy dom z płaskim dachem. Spośród innych projektów wyróżnia się połączeniem jednobarwnych, prostych kubicznych brył.

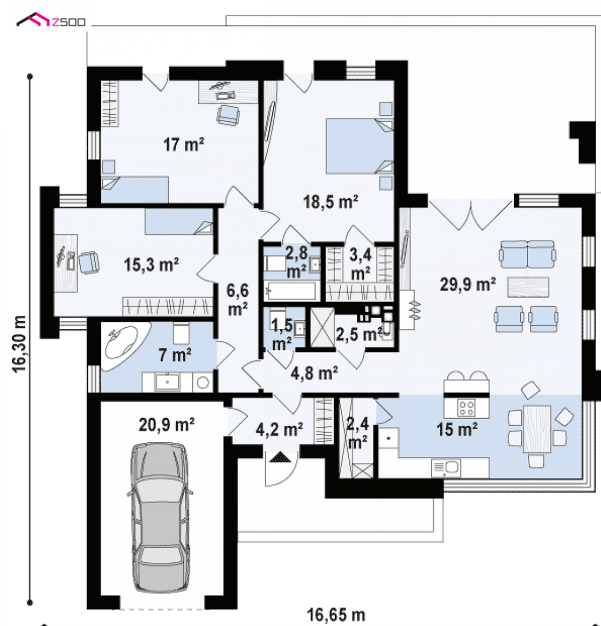
Dom posiada obszerny salon połączony z jadalnią, kuchnią oraz spiżarką. Bezpośrednio do domu przylega garaż jedno stanowiskowy z wejściem do domu. W części nocnej domu znajdują się trzy sypialnie. Największy pokój posiada oddzielną łazienkę i garderobę.

Elewacje



Sytuacje



Rzuty

Parter 130.90 m²

Sień	4.20 m ²
Pokój	15.30 m ²
Pokój	17.00 m ²
Pokój	18.50 m ²
Garderoba	3.40 m ²
Łazienka	2.80 m ²
Garaż	20.90 m ²
Hol	4.80 m ²
Salon	29.90 m ²
Kuchnia + jadalnia	15.00 m ²
Spizarka	2.40 m ²
Pom gosp	2.50 m ²
WC	1.50 m ²
Hol	6.60 m ²
Łazienka	7.00 m ²