

## Podstawowe informacje



## Dane techniczne projektu

<b>Całkowita powierzchnia</b>	<b>201.40 m<sup>2</sup></b>
<b>Powierzchnia użytkowa</b>	<b>96.60 m<sup>2</sup></b>
<b>Powierzchnia zabudowy</b>	<b>100.70 m<sup>2</sup></b>
<b>Powierzchnia dachu</b>	<b>182.50 m<sup>2</sup></b>
<b>Kubatura</b>	<b>386 m<sup>3</sup></b>
<b>Wymiary budynku</b>	<b>11.60 x 8.70 m</b>
<b>Kąt nachylenia</b>	<b>40°</b>
<b>Wysokość budynku</b>	<b>7.90 m</b>
<b>Wymiary działki</b>	<b>19.60 x 17 m</b>



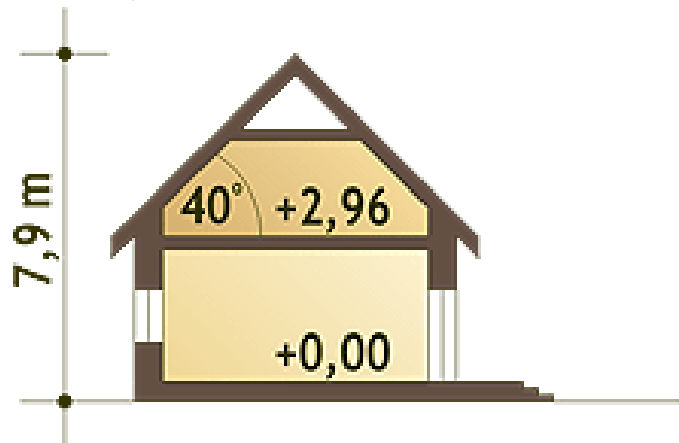
## Opis projektu

Inka II to nowocześniejsza i lekko powiększona wersja Inki. Mały ale przemyślany, funkcjonalny i ekonomiczny dom jednorodzinny z poddaszem użytkowym dla 3-4 osobowej rodziny. Budynek posiada prostą konstrukcję i zwartą bryłę, a równocześnie przyjemny i urokliwy wygląd. Parter stanowią (oprócz wiatrołapu i łazienki): pokój, który oddzielony jest od salonu ścianką działową - łatwą do likwidacji w przypadku chęci powiększenia salonu, wygodna kuchnia (ze spiżarnią pod schodami), oraz atrakcyjny salon, z którego wychodzi się na duży taras. Garaż włączony do bryły, dostępny jest z wiatrołapu a duża...

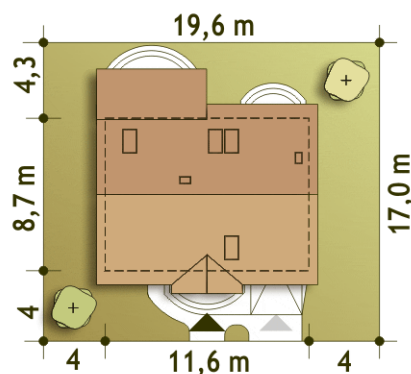
## Elewacje

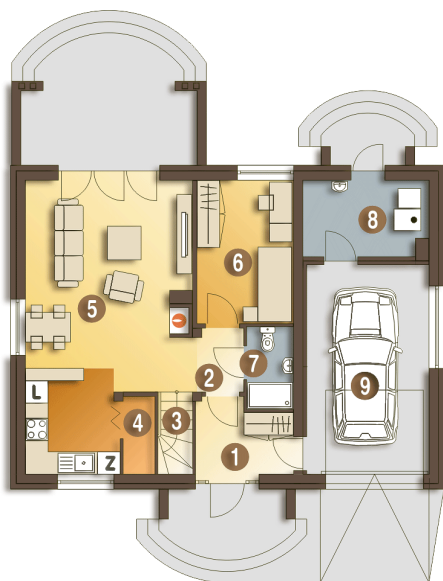


## Przekrój



## Sytuacje



**Rzuty**

**Parter 77.50 m<sup>2</sup>**

Wiatrołap	4.70 m <sup>2</sup>
Hol	2.00 m <sup>2</sup>
Schody	2.90 m <sup>2</sup>
Spizarnia	0.90 m <sup>2</sup>
Salon z kuchnią	30.10 m <sup>2</sup>
Pokój	9.70 m <sup>2</sup>
Łazienka	2.70 m <sup>2</sup>
Kotłownia*	6.50 m <sup>2</sup>
Garaż*	18.00 m <sup>2</sup>


**Piętro 62.50 m<sup>2</sup>**

Przedpokój	6.20 m <sup>2</sup>
Łazienka	5.70 m <sup>2</sup>
Sypialnia	8.70 m <sup>2</sup>
Sypialnia	8.00 m <sup>2</sup>
Sypialnia z garderobą	15.10 m <sup>2</sup>
Pralnia*	3.10 m <sup>2</sup>