

## Podstawowe informacje



## Dane techniczne projektu

|                        |                      |
|------------------------|----------------------|
| Całkowita powierzchnia | 86 m <sup>2</sup>    |
| Powierzchnia użytkowa  | 62.30 m <sup>2</sup> |
| Powierzchnia zabudowy  | 79.50 m <sup>2</sup> |
| Powierzchnia dachu     | 135 m <sup>2</sup>   |
| Wymiary budynku        | 11.70 x 6.90 m       |
| Kąt nachylenia         | 40°                  |
| Wysokość budynku       | 7.80 m               |
| Wymiary działki        | 19.70 x 14.90 m      |



## Opis projektu

Florek-eko tym różni się od Florka, że zastosowano w nim nową zewnętrzną ścianę warstwową, grubą izolację termiczną dachu system solarny dla ciepłej wody użytkowej, piec kondensacyjny oraz kominek z płaszczem wodnym. Florek-eko to domek dwukondygnacyjny dla 3-4-osobowej rodziny o zwartej bryle, tani w realizacji i eksploatacji. Niewielka powierzchnia zabudowy pozwala zlokalizować go na bardzo małej działce. Strefa dzienna z pokojem, gabinetem, kuchnią na parterze. Na poddaszu strefa nocna z garderobą i łazienką.

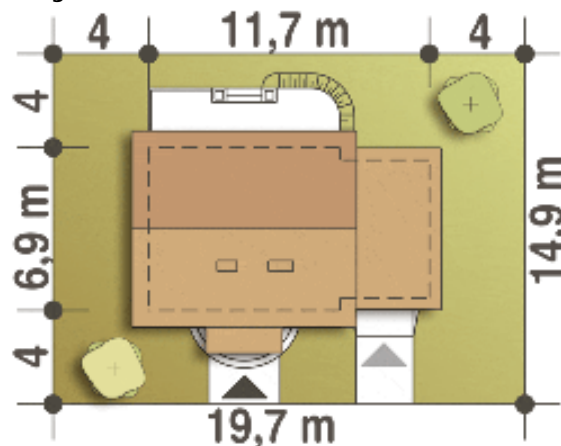
## Elewacje

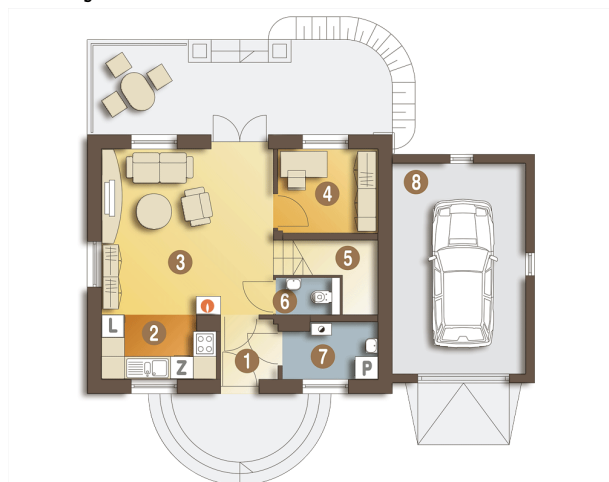


## Przekrój

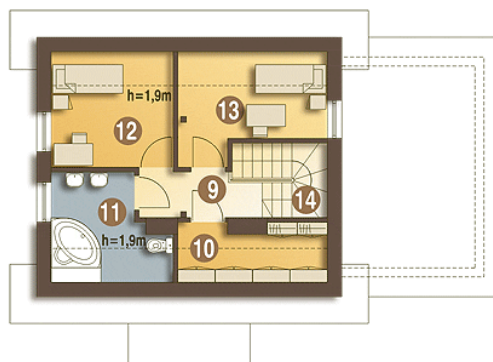


## Sytuacje



**Rzuty**

**Parter 59.20 m<sup>2</sup>**

|                 |                      |
|-----------------|----------------------|
| Wiatrołap       | 2.30 m <sup>2</sup>  |
| Kuchnia         | 4.80 m <sup>2</sup>  |
| Pokój dzienny   | 19.50 m <sup>2</sup> |
| Gabinet         | 5.70 m <sup>2</sup>  |
| Schody          | 3.40 m <sup>2</sup>  |
| WC              | 1.60 m <sup>2</sup>  |
| Pralnia + C.O.* | 3.60 m <sup>2</sup>  |
| Garaż*          | 18.30 m <sup>2</sup> |


**Piętro 26.80 m<sup>2</sup>**

|                     |                     |
|---------------------|---------------------|
| Garderoba (strych)* | 3.80 m <sup>2</sup> |
| Łazienka            | 5.60 m <sup>2</sup> |
| Pokój sypialny      | 7.70 m <sup>2</sup> |
| Pokój sypialny      | 7.50 m <sup>2</sup> |
| Schody              | 0.70 m <sup>2</sup> |
| Hol                 | 3.60 m <sup>2</sup> |