

## Podstawowe informacje



## Dane techniczne projektu

<b>Całkowita powierzchnia</b>	<b>249.62 m<sup>2</sup></b>
<b>Powierzchnia użytkowa</b>	<b>174.06 m<sup>2</sup></b>
<b>Powierzchnia zabudowy</b>	<b>170.03 m<sup>2</sup></b>
<b>Powierzchnia dachu</b>	<b>312 m<sup>2</sup></b>
<b>Kubatura</b>	<b>1 063 m<sup>3</sup></b>
<b>Wymiary budynku</b>	<b>19.10 x 10.65 m</b>
<b>Kąt nachylenia</b>	<b>40°</b>
<b>Wysokość budynku</b>	<b>8.47 m</b>
<b>Wymiary działki</b>	<b>27.10 x 19.65 m</b>



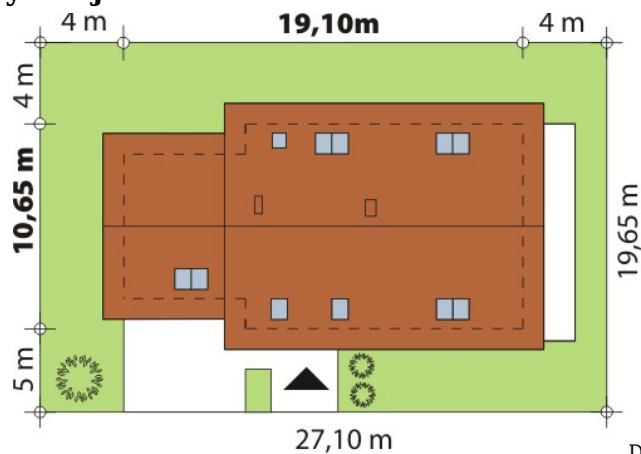
## Opis projektu

Dom jednorodzinny, parterowy z użytkowym poddaszem, z dwustanowiskowym garażem. W prostej bryle przykrytej dwuspadowym dachem zamknięto przestronne i funkcjonalne wnętrze. Obniżony strop nad garażem wydatnie powiększa przestrzeń w sypialni rodziców, która jest funkcjonalnie odizolowana od pokoi dzieci. Daje to poczucie spokoju oraz intymności. W domu przewidziano miejsce na spiżarnię i pralnię. Kotłownia dostępna zarówno z garażu jak i z zewnątrz.

## Elewacje



## Sytuacje



DOBRY DOM  
 ul. Wrzesława Romańczuka 6, 35-302 Rzeszów  
 +48 17 852 52 30  
 08:00 - 16:00

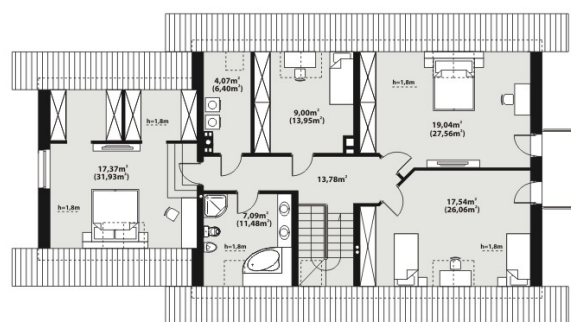
waldemar.kowalski@grupadobrydom.pl

Podane ceny nie stanowią oferty handlowej w rozumieniu art. 66 par. 1 Kodeksu Cywilnego

**Rzuty**

**Parter 118.46 m<sup>2</sup>**

<b>Wiatrołap</b>	5.42 m <sup>2</sup>
<b>Korytarz</b>	9.19 m <sup>2</sup>
<b>Łazienka</b>	2.88 m <sup>2</sup>
<b>Pokój</b>	13.95 m <sup>2</sup>
<b>Salon</b>	32.79 m <sup>2</sup>
<b>Kuchnia</b>	14.28 m <sup>2</sup>
<b>Spizarnia</b>	1.35 m <sup>2</sup>
<b>Kotłownia</b>	6.31 m <sup>2</sup>
<b>Garaż</b>	32.29 m <sup>2</sup>


**Poddasze 131.16 m<sup>2</sup>**

<b>Korytarz</b>	13.78 m <sup>2</sup>
<b>Sypialnia</b>	19.04 m <sup>2</sup>
<b>Sypialnia</b>	17.54 m <sup>2</sup>
<b>Łazienka</b>	7.09 m <sup>2</sup>
<b>Sypialnia</b>	17.37 m <sup>2</sup>
<b>Pralnia</b>	4.07 m <sup>2</sup>
<b>Sypialnia</b>	9.00 m <sup>2</sup>