

Podstawowe informacje



Dane techniczne projektu

Całkowita powierzchnia	135.60 m²
Powierzchnia użytkowa	130.60 m²
Powierzchnia zabudowy	108.40 m²
Powierzchnia dachu	191.20 m²
Kubatura	629 m³
Wymiary budynku	12.75 x 8.50 m
Kąt nachylenia	40°
Wysokość budynku	8.16 m
Wymiary działki	20.75 x 16.50 m



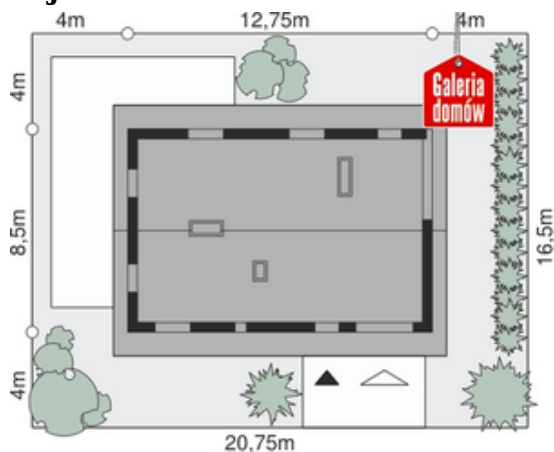
Opis projektu

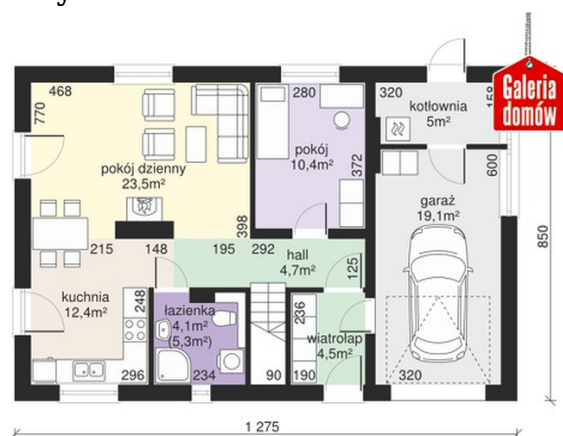
Dom przy Głogowej 4 jest nowoczesnie zaprojektowanym budynkiem z optymalnie wykorzystaną przestrzenią wewnętrzną. Nieskomplikowana bryła i prosta geometria dachu sprawia, że dom jest tani i łatwy w budowie. Budynek posiada pięć pokoi, otwartą kuchnię, garderobę, dużą kotłownię, do której jest dostęp zarówno od środka budynku, jak i z zewnątrz. W projekcie zastosowano wyłącznie typowe i sprawdzone rozwiązania technologiczne, co znacznie ułatwi realizację i zminimalizuje koszty eksploatacji. To już czwarta odsłona tej serii domów, mamy nadzieję, że będzie ona poszukiwaną...

Elewacje

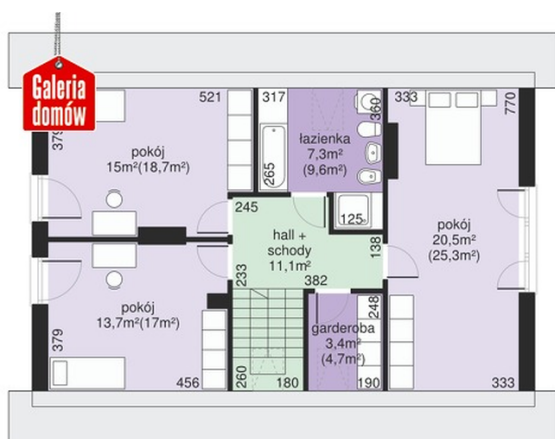


Sytuacje



Rzuty

Parter 64.60 m²

wiatrołap	4.50 m ²
Hall	4.70 m ²
łazienka	4.10 m ²
Kuchnia	12.40 m ²
Pokój dzienny	23.50 m ²
Pokój	10.40 m ²
Kotłownia	5.00 m ²
Garaż	19.10 m ²


Poddasze 71 m²

Pokój	13.70 m ²
Pokój	15.00 m ²
łazienka	7.30 m ²
Pokój	20.50 m ²
Garderoba	3.40 m ²
Hall schody	11.10 m ²