

Podstawowe informacje



Dane techniczne projektu

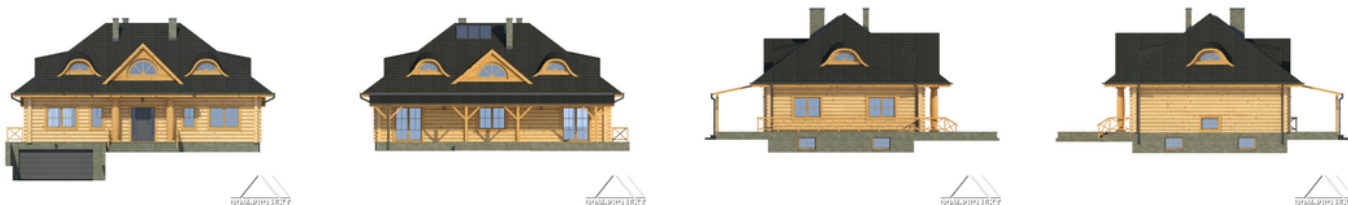
Całkowita powierzchnia	328.34 m²
Powierzchnia użytkowa	182.71 m²
Powierzchnia zabudowy	175.76 m²
Powierzchnia dachu	326.01 m²
Kubatura	1 m³
Wymiary budynku	15.40 x 10.40 m
Kąt nachylenia	37°
Wysokość budynku	8.71 m
Wymiary działki	23.40 x 22 m



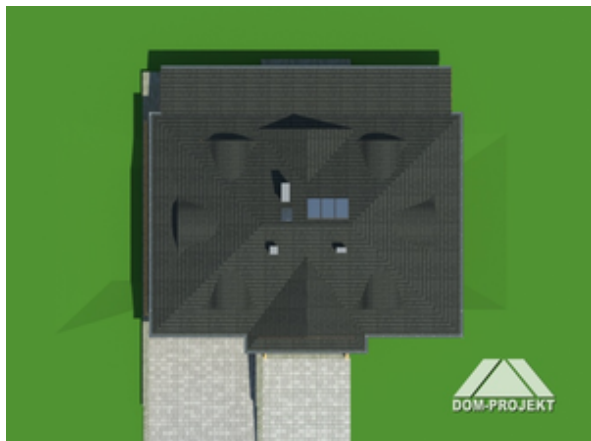
Opis projektu

Duży, wygodny dom z bali. Piwnice, parter, poddasze mieszkalne. Architektura domu nawiązuje do tradycji polskich dworów, ale układ wewnętrzny jest współczesny. Centralne wejście do domu, duży wiatrołap, duży salon z aneksem kuchennym, kominkiem, wyjściem na taras. Sypialnia z własną łazienką, pokój, łazienka, garderoba, spiżarka. Na poddaszu trzy pokoje, łazienka, garderoba i komunikacja. W piwnicach duży garaż, sauna, kotłownia, pralnia i piwnice.

Elewacje

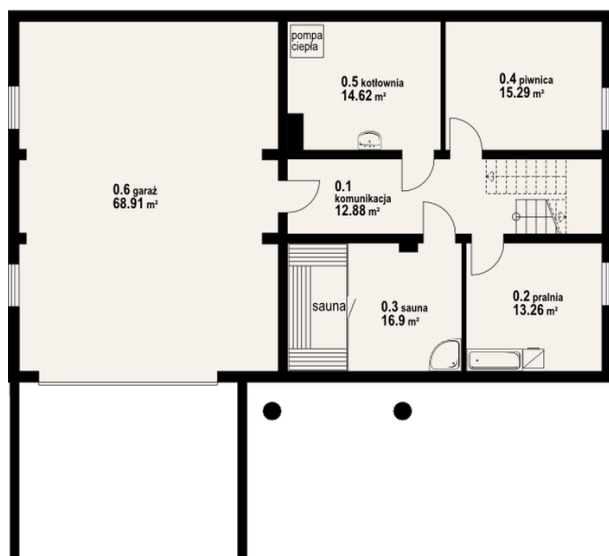


Sytuacje

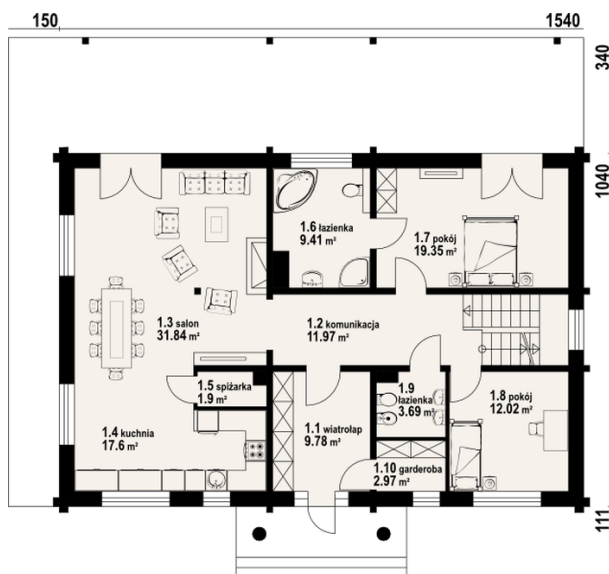


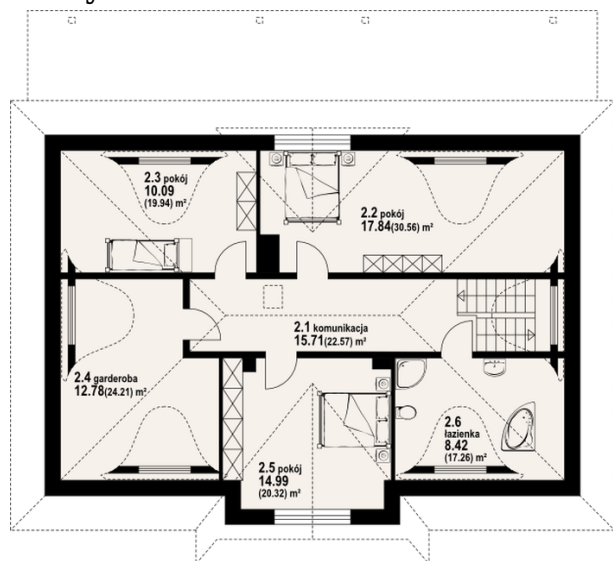
Rzuty
Piwnica 72.95 m²

komunikacja	12.88 m ²
pralnia	13.26 m ²
sauna	16.90 m ²
piwnica	15.29 m ²
kotłownia	14.62 m ²
garaż	68.91 m ²


Parter 120.53 m²

wiatrołap	9.78 m ²
łazienka	3.69 m ²
pokój	12.02 m ²
pokój	19.35 m ²
łazienka	9.41 m ²
spizarka	1.90 m ²
kuchnia	17.60 m ²
salon	31.84 m ²
komunikacja	11.97 m ²
garderoba	2.97 m ²



Rzuty

Poddasze 134.86 m²

komunikacja	15.71 m ²
pokój	17.84 m ²
pokój	10.09 m ²
garderoba	12.78 m ²
pokój	14.99 m ²
łazienka	8.42 m ²