

## Podstawowe informacje



## Dane techniczne projektu

<b>Całkowita powierzchnia</b>	<b>231.81 m<sup>2</sup></b>
<b>Powierzchnia użytkowa</b>	<b>179.76 m<sup>2</sup></b>
<b>Powierzchnia zabudowy</b>	<b>155.04 m<sup>2</sup></b>
<b>Powierzchnia dachu</b>	<b>268.73 m<sup>2</sup></b>
<b>Kubatura</b>	<b>817.25 m<sup>3</sup></b>
<b>Wymiary budynku</b>	<b>15.20 x 10.20 m</b>
<b>Kąt nachylenia</b>	<b>37°</b>
<b>Wysokość budynku</b>	<b>8.25 m</b>
<b>Wymiary działki</b>	<b>23.20 x 19.15 m</b>



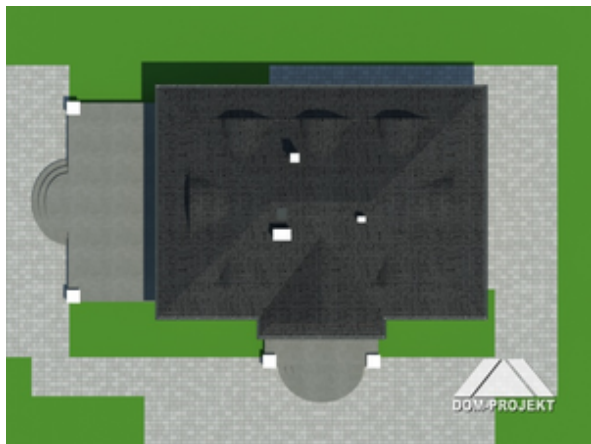
## Opis projektu

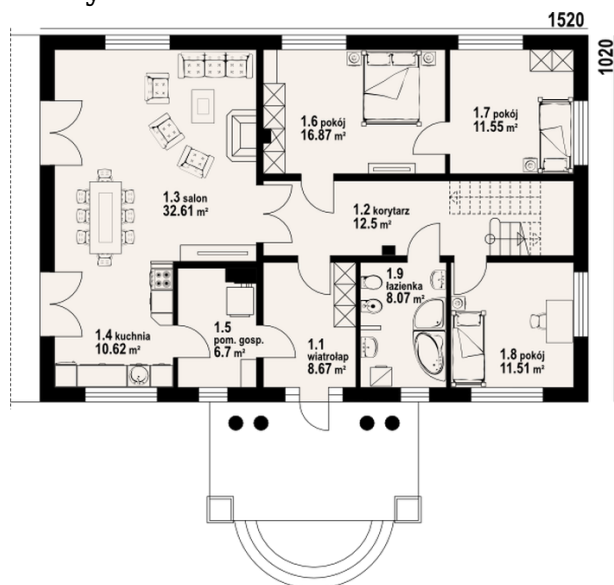
Nawiązujący w swojej architekturze do tradycji dworów polskich funkcjonalny dom z poddaszem użytkowym. Na parterze przestronny salon połączony we wspólnej przestrzeni z aneksem kuchennym, trzy pokoje, pom. gospodarcze i łazienka. Nad częścią salonu antresola. W strefie nocnej na poddaszu umieszczono trzy wygodne sypialnie i łazienkę.

## Elewacje

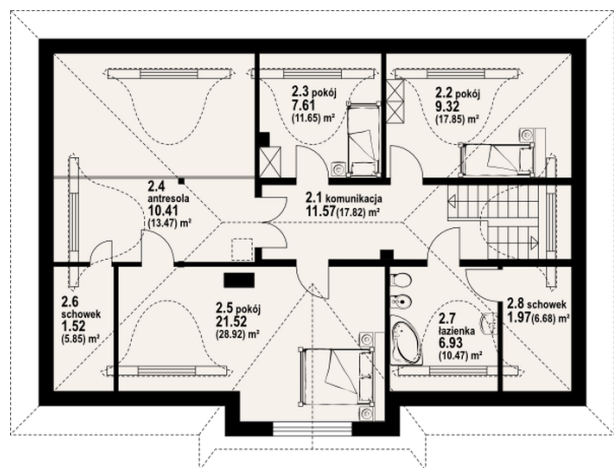


## Sytuacje



**Rzuty**

**Parter 119.10 m<sup>2</sup>**

wiatrołap	8.67 m <sup>2</sup>
korytarz	12.50 m <sup>2</sup>
salon	32.61 m <sup>2</sup>
kuchnia	10.62 m <sup>2</sup>
pom. gosp.	6.70 m <sup>2</sup>
pokój	16.87 m <sup>2</sup>
pokój	11.55 m <sup>2</sup>
pokój	11.51 m <sup>2</sup>
łazienka	8.07 m <sup>2</sup>


**Poddasze 112.71 m<sup>2</sup>**

komunikacja	11.57 m <sup>2</sup>
pokój	9.32 m <sup>2</sup>
pokój	7.61 m <sup>2</sup>
antresola	10.41 m <sup>2</sup>
pokój	21.52 m <sup>2</sup>
schowek	1.52 m <sup>2</sup>
łazienka	6.93 m <sup>2</sup>
schowek	1.97 m <sup>2</sup>