

## Podstawowe informacje



## Dane techniczne projektu

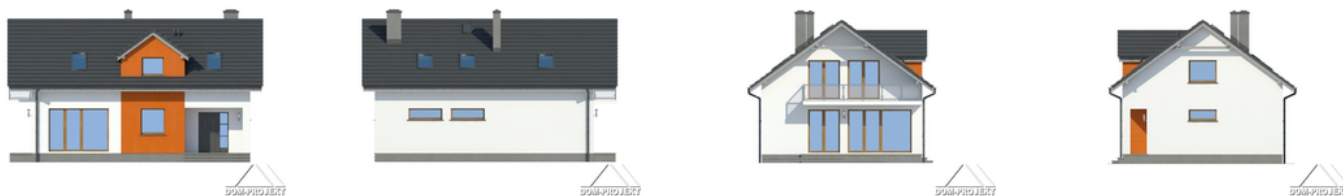
<b>Całkowita powierzchnia</b>	<b>148.93 m<sup>2</sup></b>
<b>Powierzchnia użytkowa</b>	<b>118.98 m<sup>2</sup></b>
<b>Powierzchnia zabudowy</b>	<b>99 m<sup>2</sup></b>
<b>Powierzchnia dachu</b>	<b>162.92 m<sup>2</sup></b>
<b>Kubatura</b>	<b>517.50 m<sup>3</sup></b>
<b>Wymiary budynku</b>	<b>11.62 x 8.52 m</b>
<b>Kąt nachylenia</b>	<b>36°</b>
<b>Wysokość budynku</b>	<b>7.81 m</b>
<b>Wymiary działki</b>	<b>20.02 x 16.52 m</b>



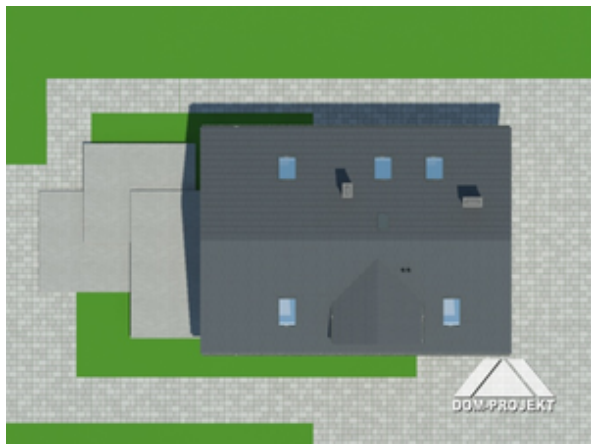
## Opis projektu

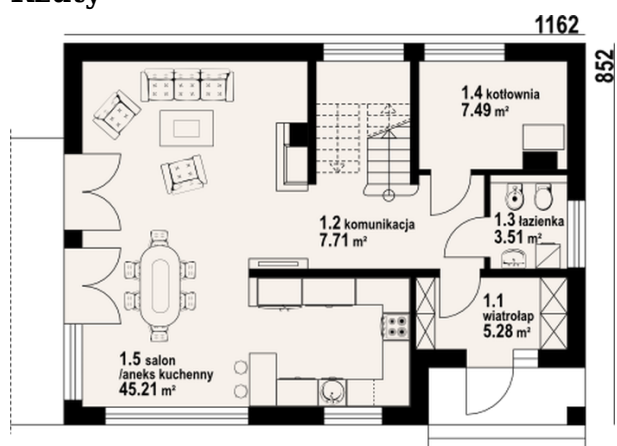
Wygodny dom z poddaszem, w którym na parterze zaprojektowano otwartą część dzienną która stanowi duży, słoneczny salon połączony z aneksem kuchennym. Ponadto na tej kondygnacji znajdują się pomieszczenia łazienki i kotłowni. W strefie nocnej na poddaszu przewidziano trzy sypialnie i dwie łazienki.

## Elewacje

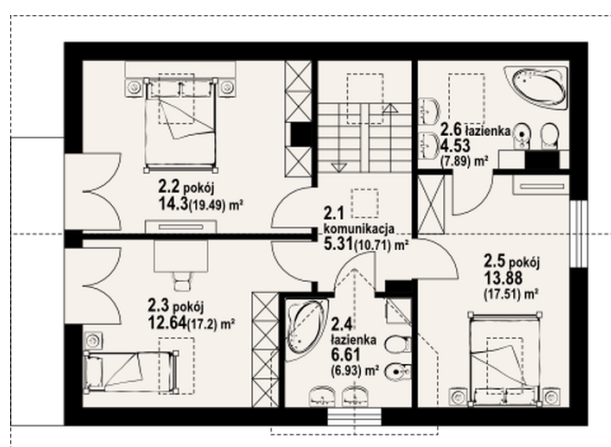


## Sytuacje



**Rzuty**

**Parter 69.20 m<sup>2</sup>**

wiatrołap	5.28 m <sup>2</sup>
komunikacja	7.71 m <sup>2</sup>
łazienka	3.51 m <sup>2</sup>
kotłownia	7.49 m <sup>2</sup>
salon	45.21 m <sup>2</sup>


**Poddasze 79.73 m<sup>2</sup>**

komunikacja	5.31 m <sup>2</sup>
pokój	14.30 m <sup>2</sup>
pokój	12.64 m <sup>2</sup>
łazienka	6.61 m <sup>2</sup>
pokój	13.88 m <sup>2</sup>
łazienka	4.53 m <sup>2</sup>