

Podstawowe informacje



Dane techniczne projektu

Całkowita powierzchnia	197.35 m²
Powierzchnia użytkowa	137.51 m²
Powierzchnia zabudowy	146.17 m²
Powierzchnia dachu	195.85 m²
Kubatura	555.87 m³
Wymiary budynku	13.58 x 12.78 m
Kąt nachylenia	40°
Wysokość budynku	8.65 m
Wymiary działki	20.60 x 20.60 m



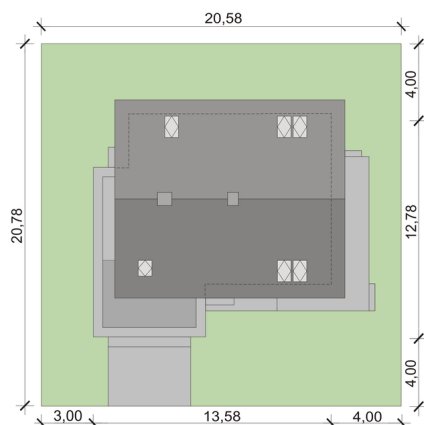
Opis projektu

KORSKO 2 PS to dom parterowy z poddaszem użytkowym, zaprojektowany dla 4-5-osobowej rodziny. Zwrócić na niego uwagę powinni szczególnie posiadacze działek z wjazdem od południa. Za wyposażonym w praktyczną garderobę wiatrołapie, po jednej stronie ukazuje się obszerny salon z jadalnią i kuchnią- tę ostatnią można łatwo zamknąć ścianą. Dopełnieniem dla kuchni jest użyteczna spiżarnia. Na parterze znajduje się także łazienka oraz gabinet, który może pełnić rolę pokoju gościnnego lub kolejnej sypialni. Z przedsiionka dostępny jest również dwustanowiskowy garaż z funkcj...

Elewacje



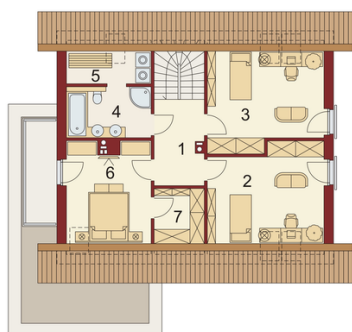
Sytuacje



Rzuty

Parter 111.56 m²

Wiatrołap	4.39 m ²
Hall	7.57 m ²
Kuchnia	10.31 m ²
Spizarnia	1.54 m ²
Salon z jadalnią	31.34 m ²
Pokój	11.55 m ²
Łazienka	3.52 m ²
Kotłownia	9.14 m ²
Garaż	32.20 m ²


Poddasze 85.79 m²

Hall	7.06 m ²
Pokój	16.62 m ²
Pokój	16.37 m ²
Łazienka	7.51 m ²
Pralnia	2.86 m ²
Pokój	12.97 m ²
Garderoba	3.90 m ²