

Podstawowe informacje



Dane techniczne projektu

Całkowita powierzchnia	161.81 m²
Powierzchnia użytkowa	137.51 m²
Powierzchnia zabudowy	126.83 m²
Powierzchnia dachu	195.85 m²
Kubatura	488.89 m³
Wymiary budynku	11.58 x 12.78 m
Kąt nachylenia	40°
Wysokość budynku	8.65 m
Wymiary działki	19.60 x 20.79 m



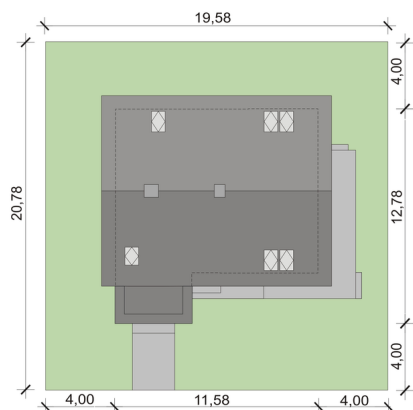
Opis projektu

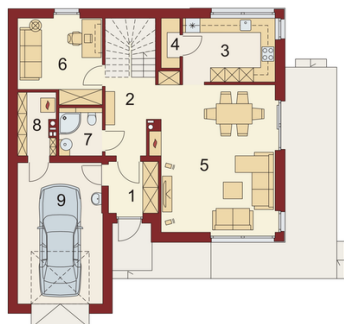
KORSO to dom parterowy z poddaszem użytkowym, zaprojektowany dla 4-5-osobowej rodziny. Zwrócić na niego uwagę powinni szczególnie posiadacze działek z wjazdem od południa. Za wyposażonym w praktyczną garderobę wiatrołapie, po jednej stronie ukazuje się obszerny salon z jadalnią i wejście do kuchni- tę ostatnią można łatwo połączyć z salonem. Dopełnieniem dla kuchni jest użyteczna spiżarnia. Na parterze znajduje się także łazienka oraz gabinet, który może pełnić rolę pokoju gościnnego lub kolejnej sypialni. Z przedsiionka dostępny jest również garaż z funkcjonalnym...

Elewacje

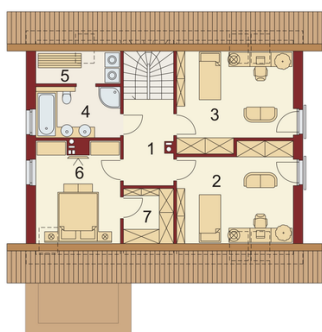


Sytuacje



Rzuty

Parter 94.52 m²

wiatrołap	4.39 m ²
Hall	7.57 m ²
Kuchnia	10.31 m ²
Spiarnia	1.54 m ²
Salon z jadalni	31.34 m ²
Pokój	11.55 m ²
łazienka	3.52 m ²
Kotłownia	3.87 m ²
Garaż	20.43 m ²


Poddasze 67.29 m²

Hall	7.06 m ²
Pokój	16.62 m ²
Pokój	16.37 m ²
łazienka	7.51 m ²
Pralnia	2.86 m ²
Pokój	12.97 m ²
Garderoba	3.90 m ²