

## Podstawowe informacje



## Dane techniczne projektu

|                               |                             |
|-------------------------------|-----------------------------|
| <b>Całkowita powierzchnia</b> | <b>88.40 m<sup>2</sup></b>  |
| <b>Powierzchnia użytkowa</b>  | <b>88.23 m<sup>2</sup></b>  |
| <b>Powierzchnia zabudowy</b>  | <b>92.43 m<sup>2</sup></b>  |
| <b>Powierzchnia dachu</b>     | <b>148.16 m<sup>2</sup></b> |
| <b>Kubatura</b>               | <b>296.52 m<sup>3</sup></b> |
| <b>Wymiary budynku</b>        | <b>13.44 x 7.14 m</b>       |
| <b>Kąt nachylenia</b>         | <b>40°</b>                  |
| <b>Wysokość budynku</b>       | <b>7.33 m</b>               |
| <b>Wymiary działki</b>        | <b>20.44 x 15.14 m</b>      |



## Opis projektu

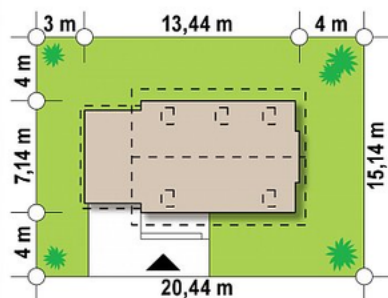
Projekt Z227 to piętrowy dom z dwuspadowym dachem i jednostanowiskowym garażem, którego zaletą jest bezpośrednie przejście do domu. Efektowne wykończenie elewacji, poprzez wkomponowanie drewnianych elementów oraz okładziny z płytek podkreśla jego wyjątkowy charakter.

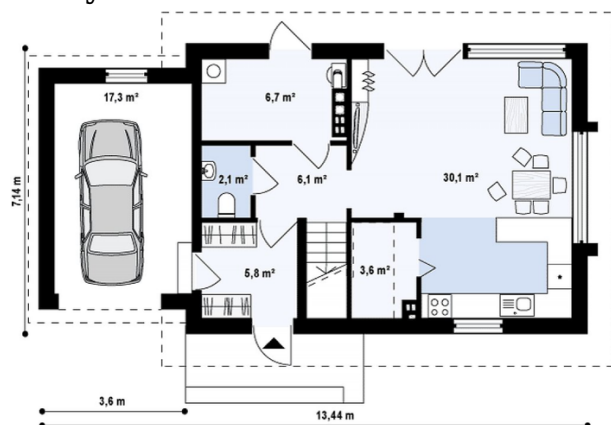
Wnętrze domu jest wygodne i funkcjonalne, podzielone na strefy. Parter to część dzienna domu, znajduje się tu przestronny salon połączony z jadalnią i kuchnią. Z pokoju dziennego jest możliwość wyjścia na taras. W lewej części domu zlokalizowano duże pomieszczenie gospo...

## Elewacje

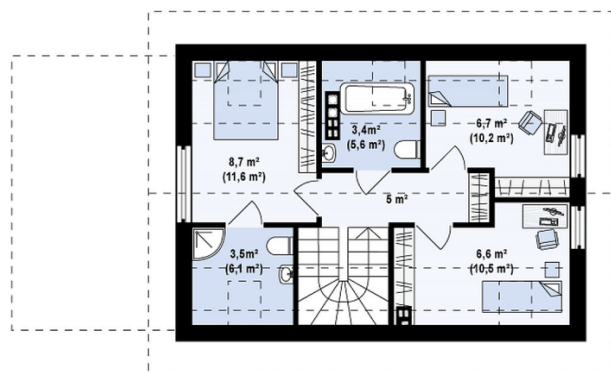


## Sytuacje



**Rzuty**

**Parter 54.40 m<sup>2</sup>**

|                     |                      |
|---------------------|----------------------|
| <b>Pom gosp</b>     | 6.70 m <sup>2</sup>  |
| <b>WC</b>           | 2.10 m <sup>2</sup>  |
| <b>Sie</b>          | 5.80 m <sup>2</sup>  |
| <b>Hol</b>          | 6.10 m <sup>2</sup>  |
| <b>Salonkuchnia</b> | 30.00 m <sup>2</sup> |
| <b>Spiarka</b>      | 3.70 m <sup>2</sup>  |
| <b>Garaż</b>        | 17.30 m <sup>2</sup> |


**Poddasze 34 m<sup>2</sup>**

|                 |                     |
|-----------------|---------------------|
| <b>Pokój</b>    | 8.70 m <sup>2</sup> |
| <b>łazienka</b> | 3.50 m <sup>2</sup> |
| <b>Pokój</b>    | 6.70 m <sup>2</sup> |
| <b>Pokój</b>    | 6.60 m <sup>2</sup> |
| <b>Hol</b>      | 5.10 m <sup>2</sup> |
| <b>łazienka</b> | 3.40 m <sup>2</sup> |