

Podstawowe informacje



Dane techniczne projektu

Całkowita powierzchnia	141.30 m²
Powierzchnia użytkowa	134.79 m²
Powierzchnia zabudowy	121.31 m²
Powierzchnia dachu	180.47 m²
Kubatura	487.11 m³
Wymiary budynku	14.04 x 8.64 m
Kąt nachylenia	37°
Wysokość budynku	7.51 m
Wymiary działki	22.04 x 16.64 m



Opis projektu

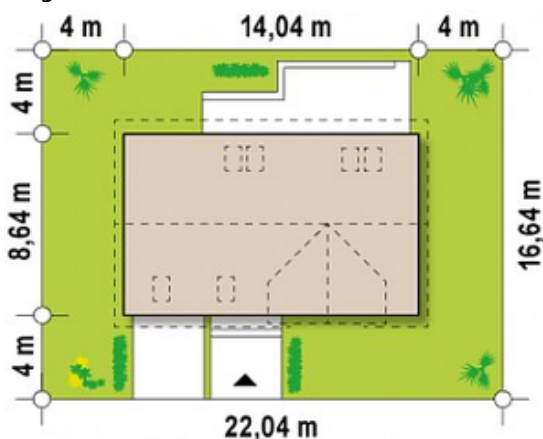
Z122 v2 to wyjątkowy projekt. Nowoczesną bryłę podkreśla oryginalna lukarna. Starannie dobrane dodatki oraz drewniane elementy elewacji dodają mu panoramicznego wyglądu. Jego przyjemna, atrakcyjna forma sprawia, że dom wciąż zyskuje nowych wielbicieli.

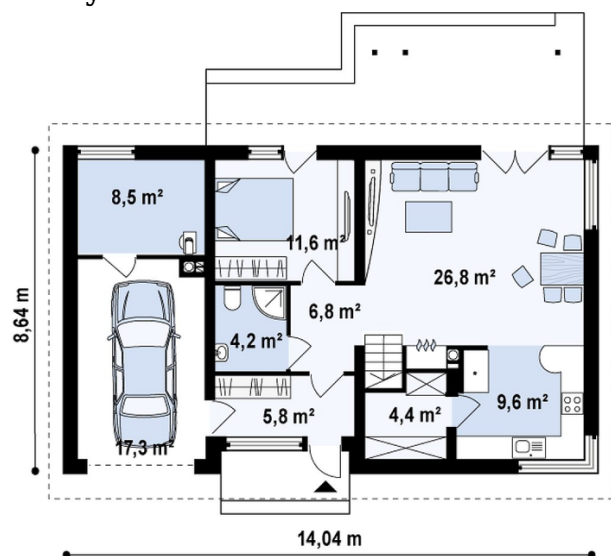
Ściany: gazobeton, ceramika, silikaty
 Dach: dachówka, blachodachówka
 Strop: betonowy gęstożebrowy Teriva

Elewacje

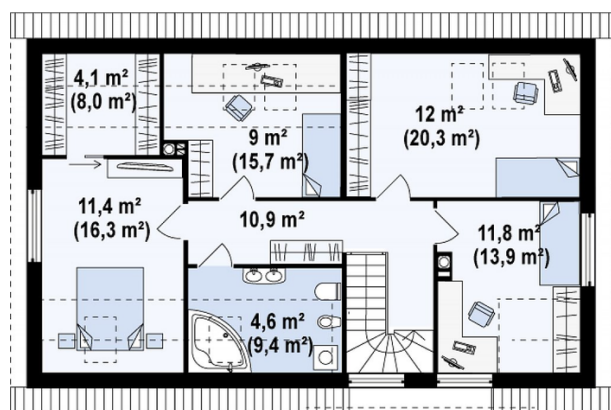


Sytuacje



Rzuty

Parter 77.80 m²

Sie	5.80 m ²
Hol	6.80 m ²
Salonjadalnia	26.80 m ²
Kuchnia	9.60 m ²
Spiarka	4.40 m ²
Pokój	11.70 m ²
łazienka	4.20 m ²
Garaż	17.30 m ²
Pomieszczenie gospodarcze	8.50 m ²


Poddasze 63.50 m²

Hol	10.60 m ²
Pokój	11.40 m ²
Pokój	11.80 m ²
Pokój	12.00 m ²
Garderoba	4.10 m ²
łazienka	4.60 m ²
Pokój	9.00 m ²