

Podstawowe informacje



Dane techniczne projektu

Całkowita powierzchnia	144.48 m²
Powierzchnia użytkowa	116.09 m²
Powierzchnia zabudowy	179.52 m²
Powierzchnia dachu	276.50 m²
Kubatura	404.97 m³
Wymiary budynku	17.61 x 10.36 m
Kąt nachylenia	32°
Wysokość budynku	7.16 m
Wymiary działki	24.61 x 18.36 m



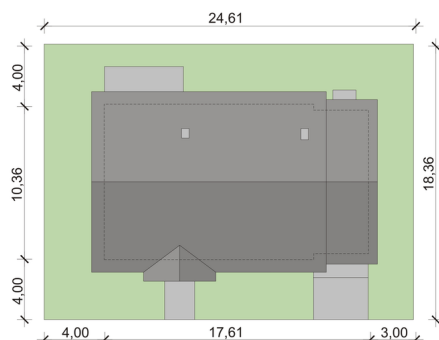
Opis projektu

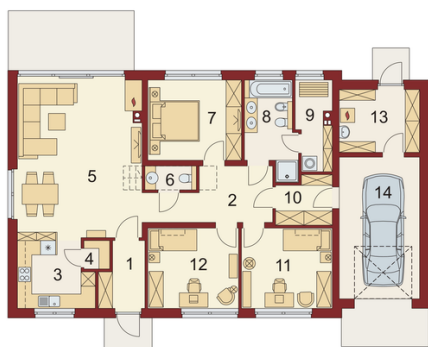
ATLANT PS to projekt stworzony z myślą o 4-osobowej rodzinie. Przez wygodny przedsionek z miejscem na szafę, wchodzimy do przestronnego salonu połączonego z jadalnią. Kuchnię, można otworzyć na część dzienną, lub pozostawić oddzielną meblami, natomiast spiżarnię w zależności od upodobań można przeznaczyć na miejsce dla dodatkowych szaf kuchennych czy powiększenie przestrzeni na odzież w wiatrołapie. Przy przejściu do zacisznej części nocnej znajduje się dogodnie umiejscowiona toaleta, za którą znajdują się trzy obszerne sypialnie, kompleksowo wyposażona łazienka z przejściem d...

Elewacje



Sytuacje



Rzuty

Parter 144.48 m²

wiatrołap	4.64 m ²
Garderoba	4.43 m ²
Pokój	12.58 m ²
Pokój	12.58 m ²
Kotłownia	8.69 m ²
Garaż	19.70 m ²
Hall	10.05 m ²
Kuchnia	8.71 m ²
Spiarnia	1.23 m ²
Salon z jadalni	33.91 m ²
WC	2.07 m ²
Pokój	13.00 m ²
łazienka	7.76 m ²
Pralnia	5.13 m ²