

## Podstawowe informacje



## Dane techniczne projektu

<b>Całkowita powierzchnia</b>	<b>234.58 m<sup>2</sup></b>
<b>Powierzchnia użytkowa</b>	<b>158.42 m<sup>2</sup></b>
<b>Powierzchnia zabudowy</b>	<b>133.70 m<sup>2</sup></b>
<b>Powierzchnia dachu</b>	<b>205.45 m<sup>2</sup></b>
<b>Kubatura</b>	<b>971 m<sup>3</sup></b>
<b>Wymiary budynku</b>	<b>13.20 x 11.04 m</b>
<b>Kąt nachylenia</b>	<b>40°</b>
<b>Wysokość budynku</b>	<b>9.55 m</b>
<b>Wymiary działki</b>	<b>21.20 x 20.20 m</b>



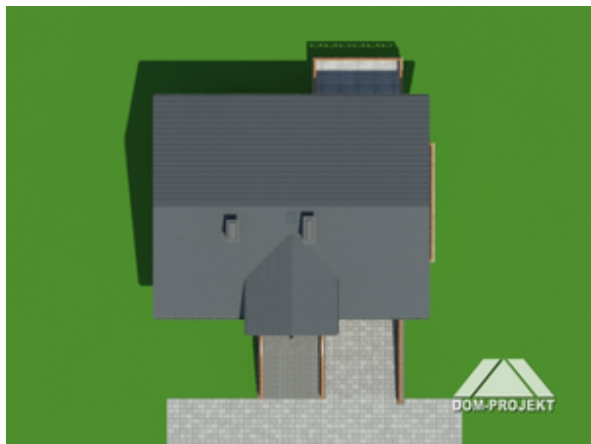
## Opis projektu

W pełni podpiwniczony dom z poddaszem użytkowym. W podpiwniczeniu garaż, kotłownia i pomieszczenie gospodarcze. Na parterze część dzienna, duży salon z aneksem kuchennym, pokój (gabinet), łazienka oraz wydzielone dodatkowe wc. Na poddaszu trzy pokoje i łazienka.

## Elewacje

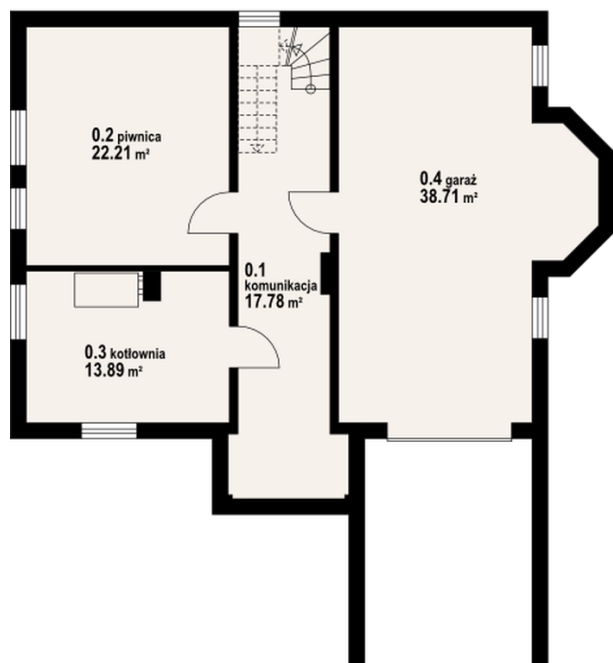


## Sytuacje

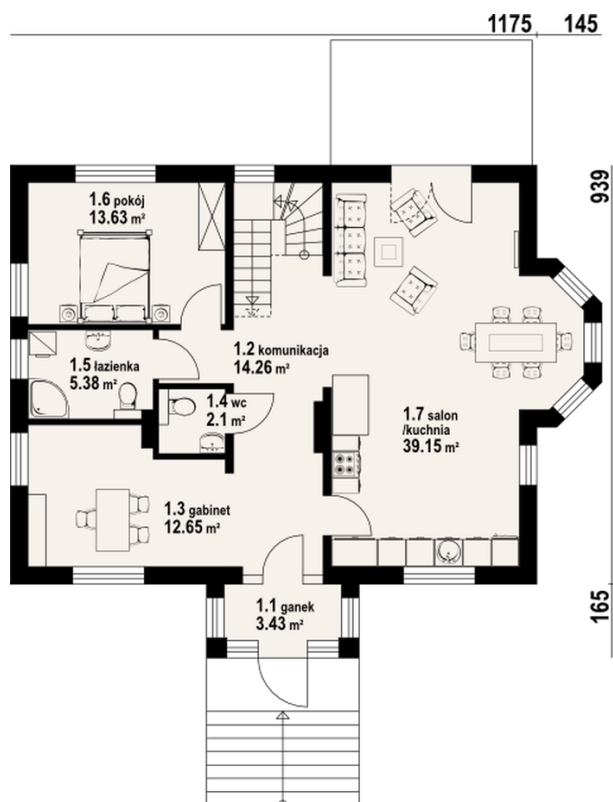


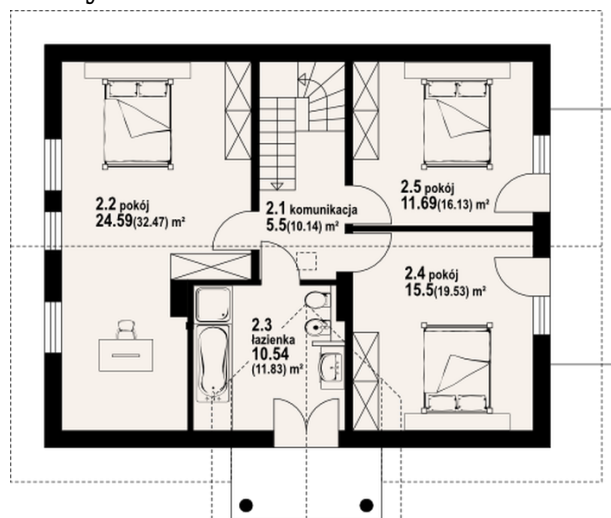
**Rzuty**
**Piwnica 53.88 m<sup>2</sup>**

komunikacja	17.78 m <sup>2</sup>
piwnica	22.21 m <sup>2</sup>
kotłownia	13.89 m <sup>2</sup>
garaż	38.71 m <sup>2</sup>


**Parter 90.60 m<sup>2</sup>**

ganek	3.43 m <sup>2</sup>
komunikacja	14.26 m <sup>2</sup>
gabinet	12.65 m <sup>2</sup>
wc	2.10 m <sup>2</sup>
łazienka	5.38 m <sup>2</sup>
pokój	13.63 m <sup>2</sup>
salon	39.15 m <sup>2</sup>



**Rzuty**

**Poddasze 90.10 m<sup>2</sup>**

komunikacja	5.50 m <sup>2</sup>
pokój	24.59 m <sup>2</sup>
łazienka	10.54 m <sup>2</sup>
pokój	15.50 m <sup>2</sup>
pokój	11.69 m <sup>2</sup>