

Podstawowe informacje



Dane techniczne projektu

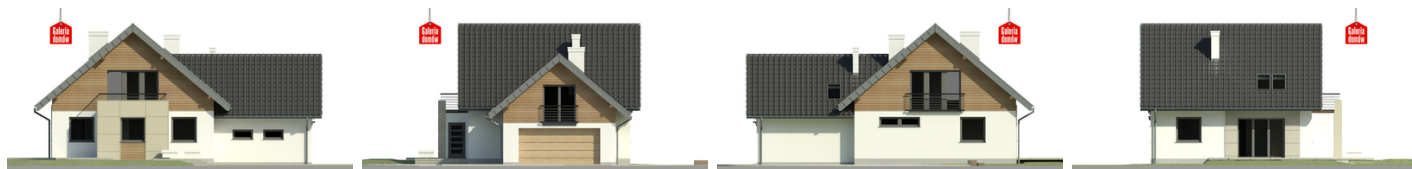
Całkowita powierzchnia	219.44 m²
Powierzchnia użytkowa	146.72 m²
Powierzchnia zabudowy	136.26 m²
Powierzchnia dachu	219 m²
Kubatura	926.09 m³
Wymiary budynku	11.25 x 15.25 m
Kąt nachylenia	40°
Wysokość budynku	8.35 m
Wymiary działki	19.25 x 23.25 m



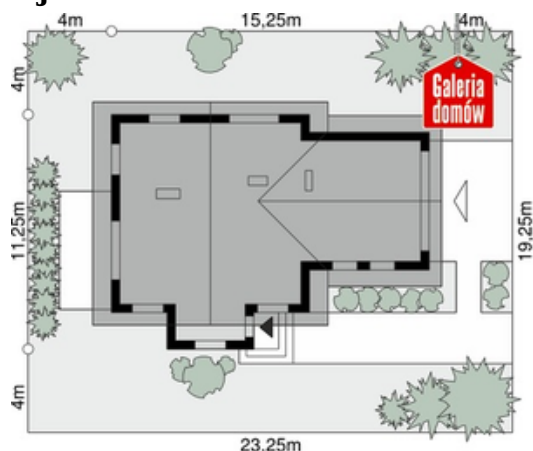
Opis projektu

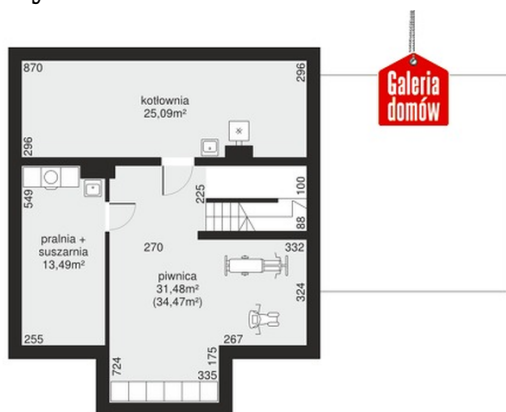
Projekt Dom przy Cyprysowej 41 powstał w wyniku modyfikacji projektu Dom przy Cyprysowej 19. Zasadniczą różnicą jest wprowadzenie podpiwniczenia, w którym ulokowane są pomieszczenia pomocnicze: kotłownia i pralnia. Projekt ten wraz z projektem Dom przy Cyprysowej 32 tworzą grupę projektów z kolekcji Dom przy Cyprysowej posiadających podpiwniczenie. Z wprowadzeniem podpiwniczenia związana jest też zmiana wielkości pomieszczeń na parterze. Inną widoczną różnicą jest zastosowanie odmiennego zestawu barw opartego na lekkiej i jasnej paletcie dodającej domowi świeżości...

Elewacje

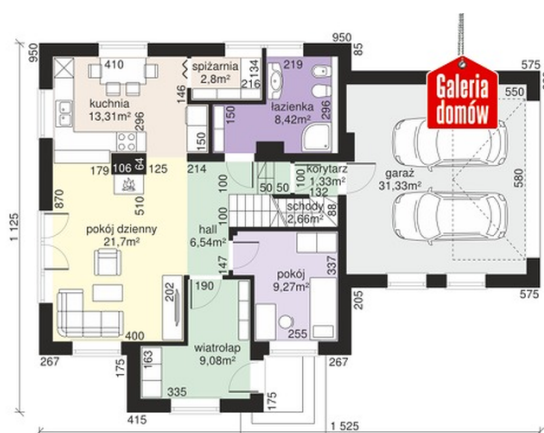


Sytuacje

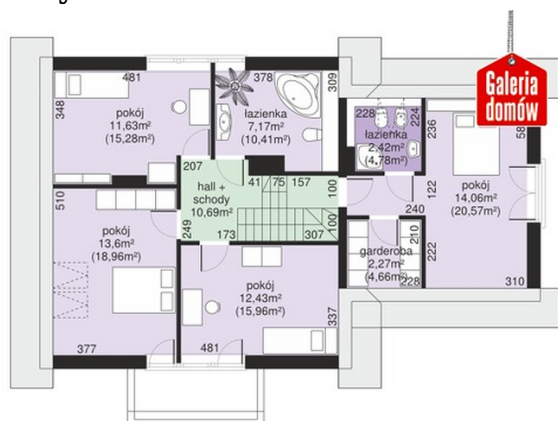


Rzuty

Piwnica 70.06 m²

Piwnica	31.48 m ²
Pralnia suszarnia	13.49 m ²
Kotłownia	25.09 m ²


Parter 75.11 m²

wiatrołap	9.08 m ²
Pokój	9.27 m ²
Hall	6.54 m ²
Pokój dzienny	21.70 m ²
Kuchnia	13.31 m ²
Sypialnia	2.80 m ²
łazienka	8.42 m ²
Korytarz	1.33 m ²
Schody	2.66 m ²
Garaż	31.33 m ²

Rzuty

Poddasze 74.27 m²

Hall schody	10.69 m ²
Pokój	12.43 m ²
Pokój	13.60 m ²
Pokój	11.63 m ²
łazienka	7.17 m ²
łazienka	2.42 m ²
Pokój	14.06 m ²
Garderoba	2.27 m ²