

Podstawowe informacje



Dane techniczne projektu

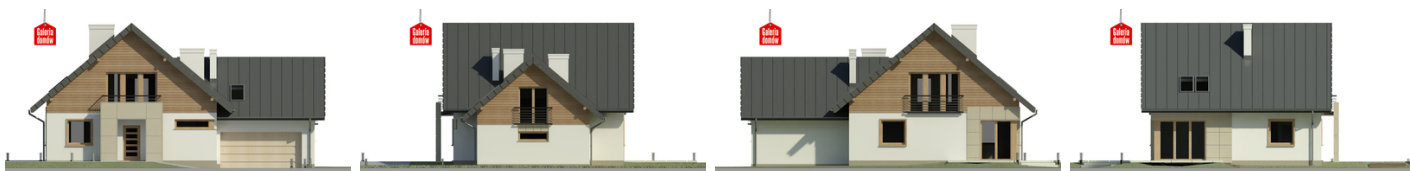
Całkowita powierzchnia	235.77 m²
Powierzchnia użytkowa	159.97 m²
Powierzchnia zabudowy	142.35 m²
Powierzchnia dachu	233.30 m²
Kubatura	980.81 m³
Wymiary budynku	15.75 x 10 m
Kąt nachylenia	40°
Wysokość budynku	8.50 m
Wymiary działki	23.75 x 18 m



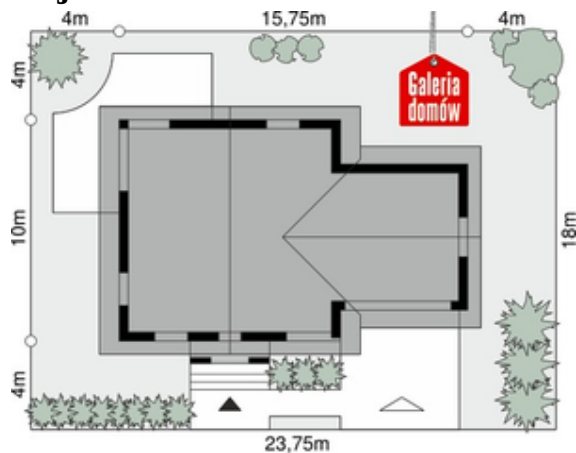
Opis projektu

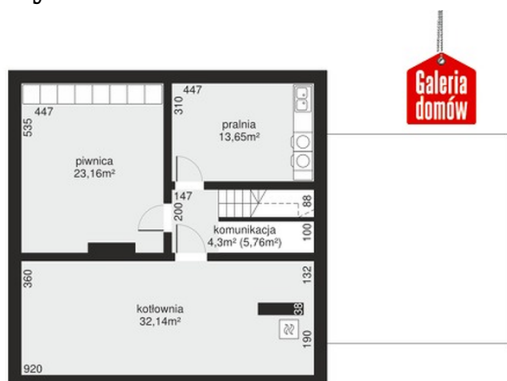
Dom przy Cyprysowej 32 jest podpiwniczoną wersją projektu Dom przy Cyprysowej 6. Zmiana kolorystyki elewacji - wprowadzenie jasnego drewna na elewacji i w stolarce powoduje ocieplenie wizerunku. Wykonanie podpiwniczenia wpływa na poprawę funkcjonalności poprzez powiększenie powierzchni pomocniczej. Oprócz dużej kotłowni, obszernej pralni z suszarnią, zyskujemy także dodatkową przestrzeń magazynową. Projekt jest dobrą alternatywą dla posiadaczy działek o pochylonej powierzchni.

Elewacje

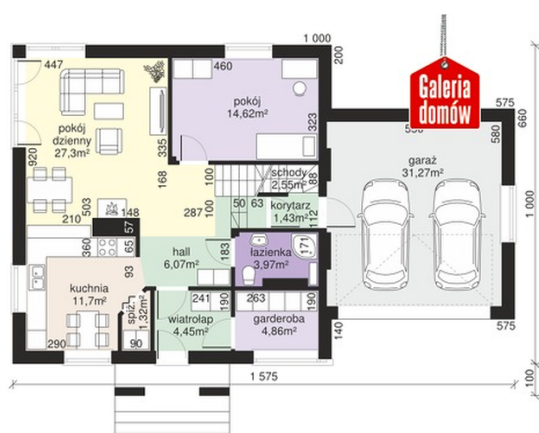


Sytuacje



Rzuty

Piwnica 73.25 m²

Komunikacja	4.30 m ²
Kotłownia	32.14 m ²
Piwnica	23.16 m ²
Pralnia	13.65 m ²


Parter 78.27 m²

wiatrołap	4.45 m ²
Garderoba	4.86 m ²
Garaż	31.27 m ²
Hall	6.07 m ²
Spiarnia	1.32 m ²
Kuchnia	11.70 m ²
Pokój dzienny	27.30 m ²
Pokój	14.62 m ²
Schody	2.55 m ²
Korytarz	1.43 m ²
łazienka	3.97 m ²

Rzuty

Poddasze 84.25 m²

Hall schody	10.17 m ²
łazienka	10.56 m ²
Pokój	14.70 m ²
Pokój	15.12 m ²
Pokój	12.71 m ²
Garderoba	2.38 m ²
łazienka	3.14 m ²
Pokój	15.47 m ²