

Podstawowe informacje



Dane techniczne projektu

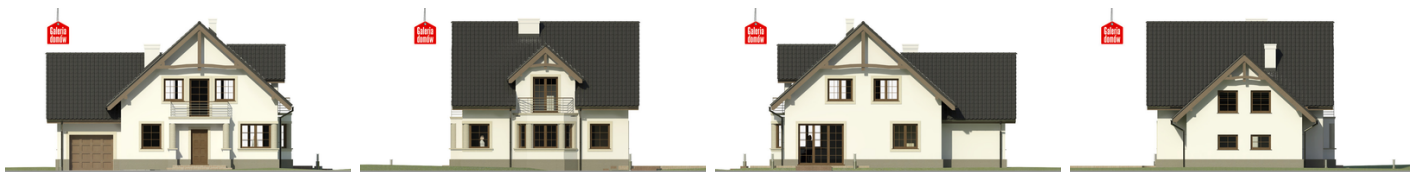
Całkowita powierzchnia	146.58 m²
Powierzchnia użytkowa	139.65 m²
Powierzchnia zabudowy	120.57 m²
Powierzchnia dachu	205.10 m²
Kubatura	715.29 m³
Wymiary budynku	13.85 x 9.85 m
Kąt nachylenia	42°
Wysokość budynku	8.95 m
Wymiary działki	21.85 x 17.85 m



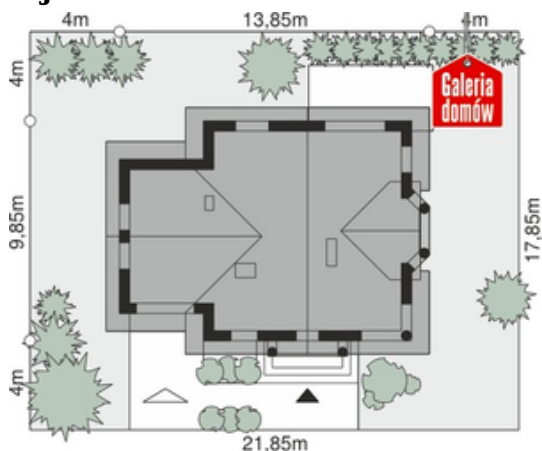
Opis projektu

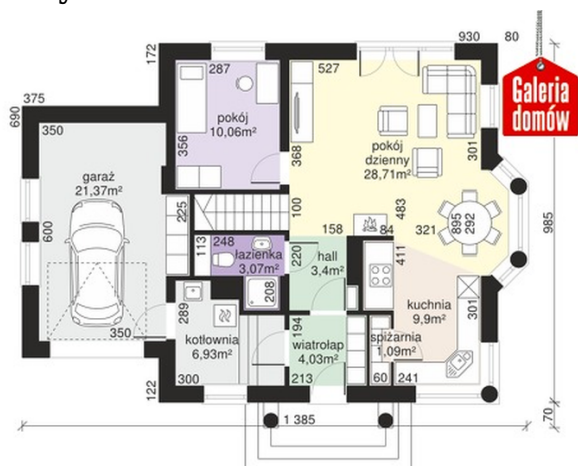
Dom przy Przyjaznej 12 poszerza rodzinę projektów z serii Dom przy Przyjaznej o rozwiązanie oparte na największym jej przedstawicielu Dom przy Przyjaznej 8. Układ pomieszczeń nawiązuje bezpośrednio do programu użytkowego zastosowanego w tym projekcie. Różnicę stanowi pomniejszona część garażowa, opracowana z uwzględnieniem 1 miejsca postojowego. Pozwala to na lokalizację domu na mniejszych działkach przy zachowaniu komfortu części mieszkalnej. Tradycyjna forma domu kryje w sobie nowoczesny i funkcjonalny układ pomieszczeń.

Elewacje



Sytuacje



Rzuty

Parter 67.19 m²

wiatrołap	4.03 m ²
Kotłownia	6.93 m ²
Garaż	21.37 m ²
łazienka	3.07 m ²
Hall	3.40 m ²
Pokój	10.06 m ²
Pokój dzienny	28.71 m ²
Kuchnia	9.90 m ²
Spiżarnia	1.09 m ²


Poddasze 79.39 m²

Hall schody	10.99 m ²
Pokój	16.19 m ²
Pokój	13.20 m ²
Pokój	17.54 m ²
Pokój	13.83 m ²
łazienka	7.64 m ²