

Podstawowe informacje



Dane techniczne projektu

Całkowita powierzchnia	109.57 m²
Powierzchnia użytkowa	102 m²
Powierzchnia zabudowy	137.98 m²
Powierzchnia dachu	194.50 m²
Kubatura	488.45 m³
Wymiary budynku	13.75 x 10.65 m
Kąt nachylenia	30°
Wysokość budynku	6.87 m
Wymiary działki	21.75 x 18.65 m



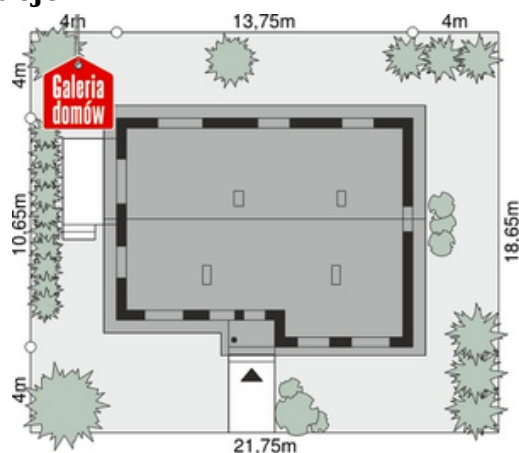
Opis projektu

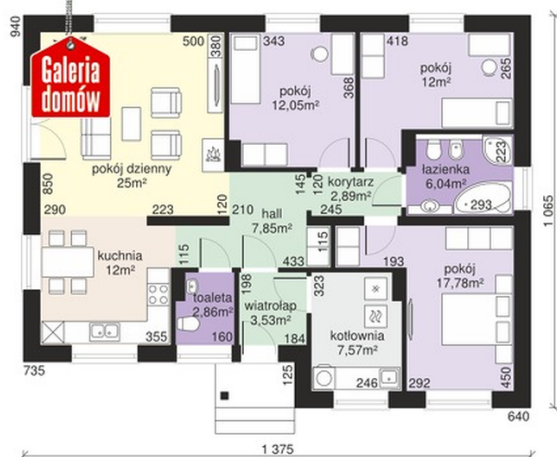
Rodzina projektów z serii Dom przy Przyjemnej powiększyła się o kolejny wariant parterowego projektu domu. Dom przy Przyjemnej 14 bis stylistycznie nawiązuje do Domu przy Przyjemnej 12 bis. Estetyka elewacji oparta jest o ten sam zestaw elementów architektonicznych oraz paletę barw. Zastosowany program funkcjonalny obejmuje układ pomieszczeń o wielkości proporcjonalnie dobranej do rozmiarów domu. Oprócz pomieszczeń przeznaczonych na strefę pobytu dziennego - pokoju dziennego, kuchni i hallu, w części nocnej znajdują się trzy sypialnie i wygodna łazienka z oknem...

Elewacje



Sytuacje



Rzuty

Parter 109.57 m²

wiatrołap	3.53 m ²
Pokój	17.78 m ²
Kotłownia	7.57 m ²
Hall	7.85 m ²
Toaleta	2.86 m ²
Kuchnia	12.00 m ²
Pokój dzienny	25.00 m ²
Pokój	12.05 m ²
Pokój	12.00 m ²
łazienka	6.04 m ²
Korytarz	2.89 m ²