

Podstawowe informacje



Dane techniczne projektu

| | |
|-------------------------------|-----------------------------|
| Całkowita powierzchnia | 140.42 m² |
| Powierzchnia użytkowa | 119.32 m² |
| Powierzchnia zabudowy | 182.51 m² |
| Powierzchnia dachu | 292 m² |
| Kubatura | 703 m³ |
| Wymiary budynku | 13.55 x 17.15 m |
| Kąt nachylenia | 25° |
| Wysokość budynku | 6.33 m |
| Wymiary działki | 20.55 x 26.15 m |



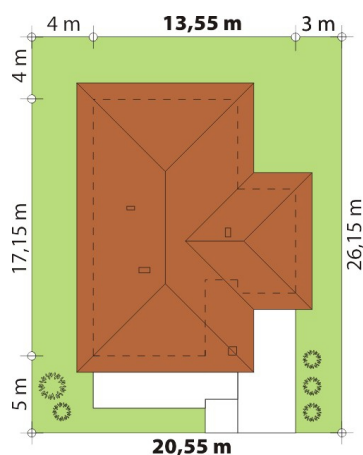
Opis projektu

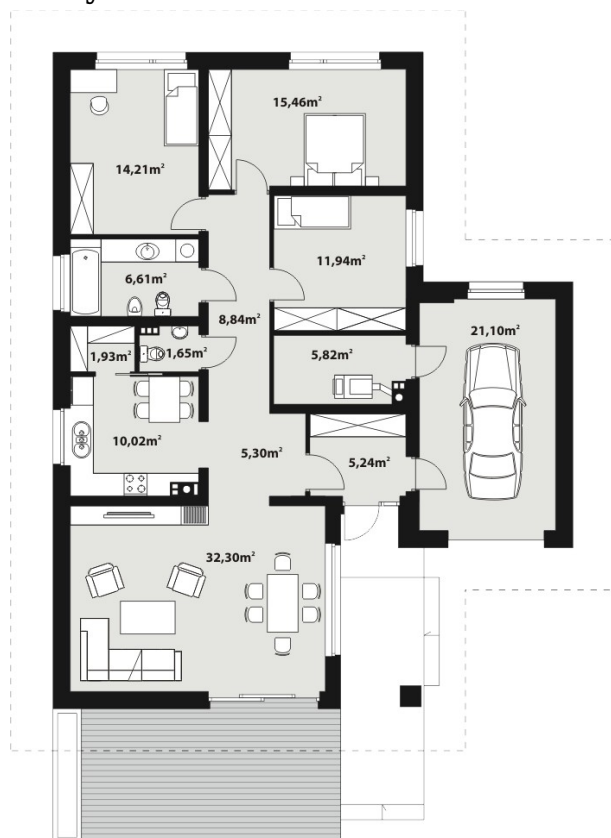
Parterowy dom jednorodzinny, z wjazdem od południa, z garażem jednostanowiskowym. Swoim pełnym programem funkcjonalnym zapewnia komfort i wygodę 4-osobowej rodzinie. Przestronna część dzienna to duży salon połączony z jadalnią, otwierający się na ogród poprzez przeszklenia, kuchnia ze spiżarnią oraz wc. Część nocna to 3 wygodne sypialnie oraz łazienka. W domu zaprojektowano dużą kotłownię dostępną z wiatrołapu, której parametry pozwalają na montaż kotła na każdy rodzaj paliwa, w tym na paliwo stałe. Ten optymalny i ciekawy program funkcjonalny został ujęty w prostej bryle na r...

Elewacje



Sytuacje



Rzuty

Parter 140.42 m²

| | |
|------------------|----------------------|
| Wiatrołap | 5.24 m ² |
| Sypialnia | 15.46 m ² |
| Sypialnia | 11.94 m ² |
| Kotłownia | 5.82 m ² |
| Garaż | 21.10 m ² |
| Przedpokój | 5.30 m ² |
| Hol | 8.84 m ² |
| Salon + jadalnia | 32.30 m ² |
| Kuchnia | 10.02 m ² |
| Spizarnia | 1.93 m ² |
| wc | 1.65 m ² |
| Łazienka | 6.61 m ² |
| Sypialnia | 14.21 m ² |