

Podstawowe informacje



dom dla ciebie
GALERIA PROJEKTÓW



dom dla ciebie
GALERIA PROJEKTÓW

Dane techniczne projektu

Całkowita powierzchnia	271.80 m ²
Powierzchnia użytkowa	140.10 m ²
Powierzchnia zabudowy	156.50 m ²
Powierzchnia dachu	240.50 m ²
Kubatura	470 m ³
Wymiary budynku	17.70 x 9.30 m
Kąt nachylenia	35°
Wysokość budynku	7.60 m
Wymiary działki	25.70 x 17.30 m

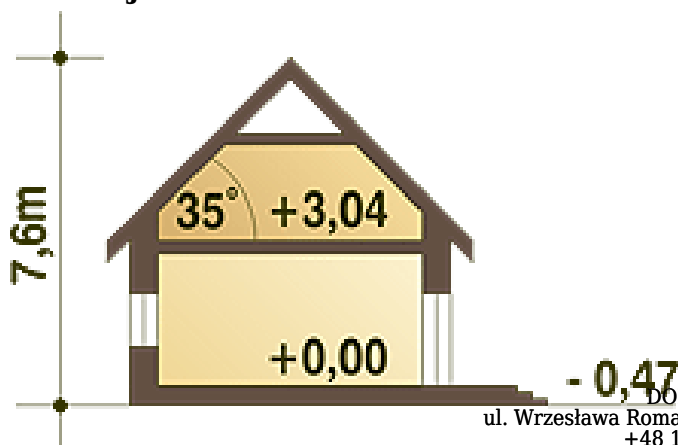
Opis projektu

Amelia V trend to wersja projektu Amelia V w nowoczesnej odsłonie. Jest to dom dwupokoleniowy, wolnostojący, niepodpiwniczony. Na stosunkowo niewielkiej powierzchni zaprojektowano 2 wygodne mieszkania: większe dla 4 osób, oraz mniejsze dla 1-2 osób. Mieszkanie mniejsze znajduje się na parterze, natomiast większe zajmuje część parteru oraz całe poddasze. Wejście główne oraz oba wyjścia tarasowe usytuowane są w wygodnych podcieniach, chroniących przed opadami. Wspólny taras łączy oba pokoje dzienne; w większym znalazł miejsce kominek. Pomieszczenie gospodarcze z pralką dostępne jest z wiatrolapu...

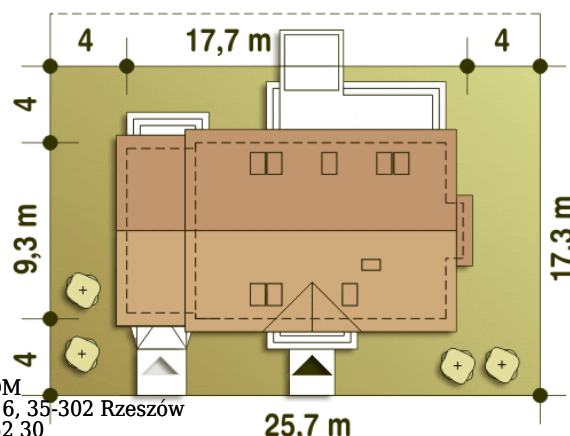
Elewacje



Przekrój



Sytuacje



DOBRY DOM
 ul. Wrzesława Romańczuka 6, 35-302 Rzeszów
 +48 17 852 52 30
 08:00 - 16:00

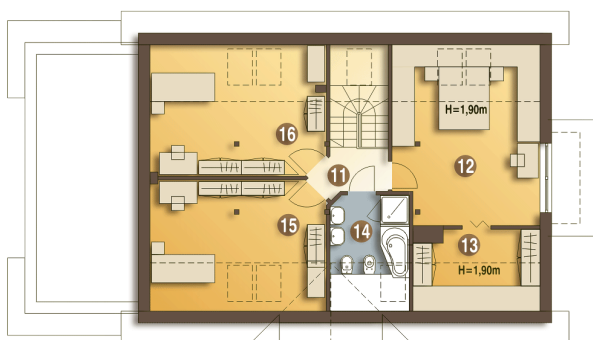
waldemar.kowalski@grupadobrydom.pl

Podane ceny nie stanowią oferty handlowej w rozumieniu art. 66 par. 1 Kodeksu Cywilnego

Rzuty

Parter 115.50 m²

Sypialnia	10.90 m ²
Pokój dzienny z kuchnią	20.00 m ²
Łazienka	3.80 m ²
Hol	2.30 m ²
Wiatrołap	6.30 m ²
Garaż*	18.30 m ²
Pom. gosp. +C.O.*	4.80 m ²
Hol	2.90 m ²
WC	1.40 m ²
Schowek	1.00 m ²
Schody	2.70 m ²
Pokój dzienny	26.30 m ²
Kuchnia	8.50 m ²
Pom. pomocnicze*	6.30 m ²


Piętro 78.60 m²

Hol	3.00 m ²
Sypialnia	18.40 m ²
Garderoba/Strych*	3.40 m ²
Łazienka	5.00 m ²
Sypialnia	13.80 m ²
Sypialnia	13.80 m ²