

## Podstawowe informacje



## Dane techniczne projektu

<b>Całkowita powierzchnia</b>	<b>132.11 m<sup>2</sup></b>
<b>Powierzchnia użytkowa</b>	<b>123.70 m<sup>2</sup></b>
<b>Powierzchnia zabudowy</b>	<b>120.38 m<sup>2</sup></b>
<b>Powierzchnia dachu</b>	<b>202.39 m<sup>2</sup></b>
<b>Kubatura</b>	<b>691.34 m<sup>3</sup></b>
<b>Wymiary budynku</b>	<b>13.25 x 9.50 m</b>
<b>Kąt nachylenia</b>	<b>42°</b>
<b>Wysokość budynku</b>	<b>9 m</b>
<b>Wymiary działki</b>	<b>21.25 x 17.65 m</b>



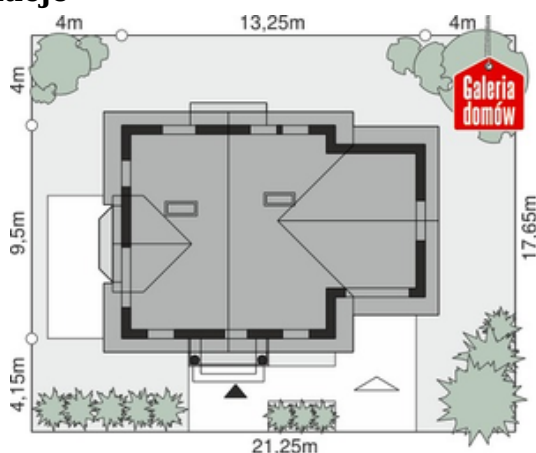
## Opis projektu

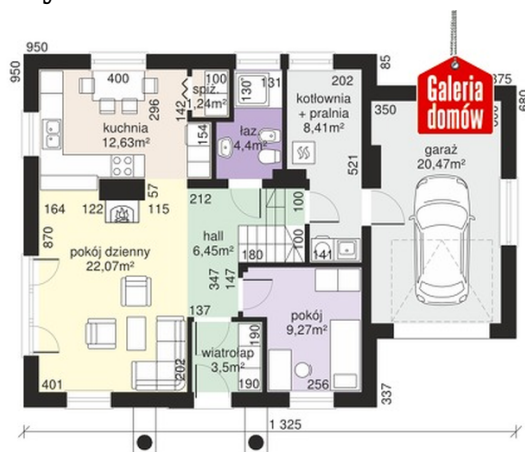
Projekt Dom przy Cyprysowej 40 jest wariantem projektu opracowanego na działki z wjazdem od południowej strony - Domu przy Cyprysowej 28. Podstawową różnicą jest zmiana wielkości garażu z dwu na jedno stanowiskowy. Praktycznie rozplanowane wnętrze zachęca wielkością swoich pomieszczeń. Duży pokój dzienny jest połączony z wygodną kuchnią. Na parterze znajduje się dodatkowy pokój, obszerna łazienka z prysznicem, praktyczna spiżarnia oraz kotłownia i garaż. Na poddaszu znajdują się sypialnie, duża łazienka oraz strych zapewniający przestrzeń do przechowywania różnego...

## Elewacje

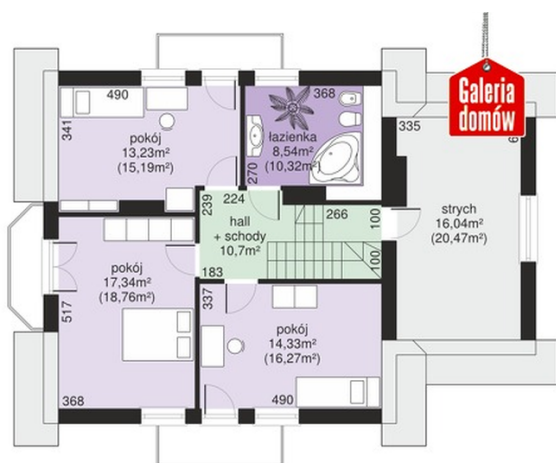


## Sytuacje



**Rzuty**

**Parter 67.97 m<sup>2</sup>**

wiatrołap	3.50 m <sup>2</sup>
hall	6.45 m <sup>2</sup>
pokój dzienny	22.07 m <sup>2</sup>
kuchnia	12.63 m <sup>2</sup>
spiżarnia	1.24 m <sup>2</sup>
łazienka	4.40 m <sup>2</sup>
kotłownia pralnia	8.41 m <sup>2</sup>
garaż	20.47 m <sup>2</sup>
pokój	9.27 m <sup>2</sup>


**Poddasze 64.14 m<sup>2</sup>**

hall schody	10.70 m <sup>2</sup>
pokój	14.33 m <sup>2</sup>
pokój	17.34 m <sup>2</sup>
pokój	13.23 m <sup>2</sup>
łazienka	8.54 m <sup>2</sup>
strych	16.04 m <sup>2</sup>