

Podstawowe informacje



Dane techniczne projektu

Całkowita powierzchnia	142.54 m²
Powierzchnia użytkowa	130 m²
Powierzchnia zabudowy	139.92 m²
Powierzchnia dachu	174.01 m²
Kubatura	715.63 m³
Wymiary budynku	17.95 x 8.20 m
Kąt nachylenia	40°
Wysokość budynku	8.08 m
Wymiary działki	24.95 x 16.20 m



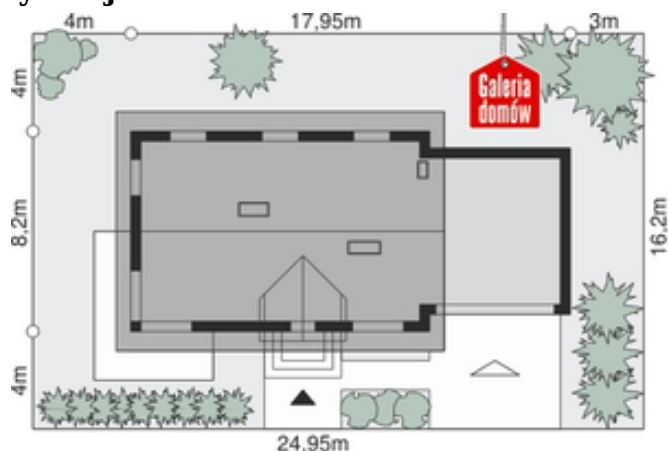
Opis projektu

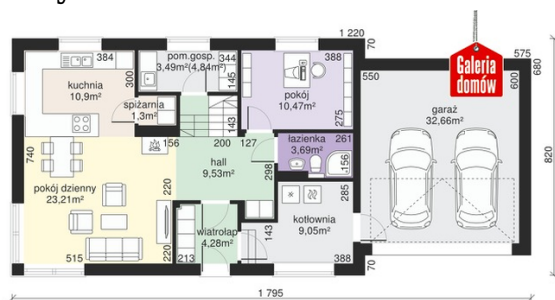
Dom przy Alabastrowej 25 to nowoczesny projekt domu w lekkiej stylistyce o pastelowych barwach. Detal architektoniczny opiera się o zestaw elementów wykonanych z naturalnych materiałów: drewna, kamienia, ceramiki, szkła i metalu. Jakość materiałów wykończeniowych wpływa pozytywnie na uzyskanie dobrych parametrów estetycznych. Wnętrze domu zawiera pomieszczenia o rozmiarach dobranych proporcjonalnie do wielkości domu. Jednoprzestrzenny układ pomieszczeń pobytu dziennego łączący funkcję pokoju dziennego, jadalni, kuchni i hallu jest strefą będącą dobrym pol...

Elewacje



Sytuacje



Rzuty

Parter 75.92 m²

wiatrołap	4.28 m ²
garaż	32.66 m ²
hall	9.53 m ²
pokój dzienny	23.21 m ²
kuchnia	10.90 m ²
spizarnia	1.30 m ²
pom. gosp.	3.49 m ²
pokój	10.47 m ²
łazienka	3.69 m ²
kotłownia	9.05 m ²


Poddasze 66.62 m²

hall schody	9.46 m ²
pralnia suszarnia	2.73 m ²
łazienka	9.55 m ²
pokój	16.25 m ²
pokój	12.78 m ²
pokój	15.85 m ²