

## Podstawowe informacje



## Dane techniczne projektu

<b>Całkowita powierzchnia</b>	<b>171.90 m<sup>2</sup></b>
<b>Powierzchnia użytkowa</b>	<b>164 m<sup>2</sup></b>
<b>Powierzchnia zabudowy</b>	<b>138.83 m<sup>2</sup></b>
<b>Powierzchnia dachu</b>	<b>233.80 m<sup>2</sup></b>
<b>Kubatura</b>	<b>784.85 m<sup>3</sup></b>
<b>Wymiary budynku</b>	<b>13.85 x 11.60 m</b>
<b>Kąt nachylenia</b>	<b>40°</b>
<b>Wysokość budynku</b>	<b>8.35 m</b>
<b>Wymiary działki</b>	<b>21.85 x 19.60 m</b>



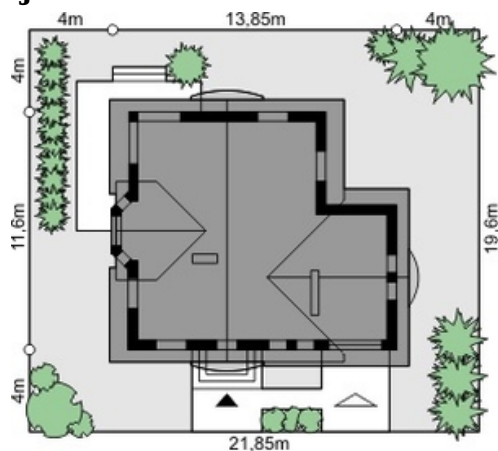
## Opis projektu

Gotowy projekt domu Dom przy Pomarańczowej 2 jest modyfikacją projektu Dom przy Cyprysowej 14. Zachowany został wygląd zewnętrzny domu. Zmianie uległy rozmiary budynku, powiększona została powierzchnia użytkowa, a co za tym idzie zwiększyły się rozmiary pomieszczeń. Zyskała na tym funkcjonalność zastosowanego nowoczesnego programu użytkowego. Kształt zewnętrzny domu to urozmaicona forma o malowniczym charakterze w ciepłym zestawie barw. Sylwetka domu przywołuje odczucia związane z bezpieczeństwem, stabilnością i solidnością.

## Elewacje



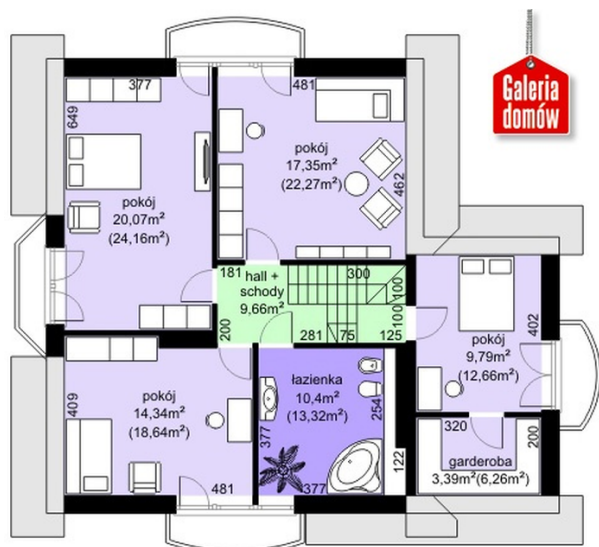
## Sytuacje



**Rzuty**

**Parter 86.90 m<sup>2</sup>**

wiatrołap	3.64 m <sup>2</sup>
Garaż	19.40 m <sup>2</sup>
Hall	4.36 m <sup>2</sup>
Spiarnia	1.30 m <sup>2</sup>
Kuchnia	11.81 m <sup>2</sup>
Pokój dzienny	33.49 m <sup>2</sup>
Pokój	20.14 m <sup>2</sup>
Pralnia	2.54 m <sup>2</sup>
łazienka	4.26 m <sup>2</sup>
Kotłownia	5.36 m <sup>2</sup>


**Poddasze 85 m<sup>2</sup>**

Hall schody	9.66 m <sup>2</sup>
Pokój	9.79 m <sup>2</sup>
Garderoba	3.39 m <sup>2</sup>
łazienka	10.40 m <sup>2</sup>
Pokój	14.34 m <sup>2</sup>
Pokój	20.07 m <sup>2</sup>
Pokój	17.35 m <sup>2</sup>