

Podstawowe informacje



Dane techniczne projektu

| | |
|-------------------------------|-----------------------------|
| Całkowita powierzchnia | 143.18 m² |
| Powierzchnia użytkowa | 130 m² |
| Powierzchnia zabudowy | 126.28 m² |
| Powierzchnia dachu | 205.48 m² |
| Kubatura | 674.60 m³ |
| Wymiary budynku | 15.95 x 8.20 m |
| Kąt nachylenia | 40° |
| Wysokość budynku | 8.01 m |
| Wymiary działki | 22.90 x 16.20 m |



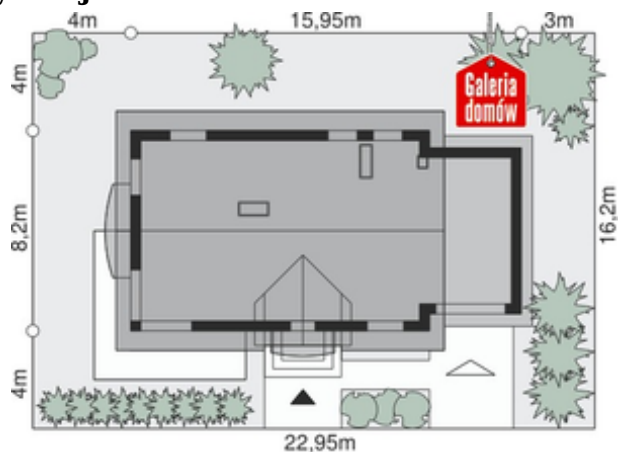
Opis projektu

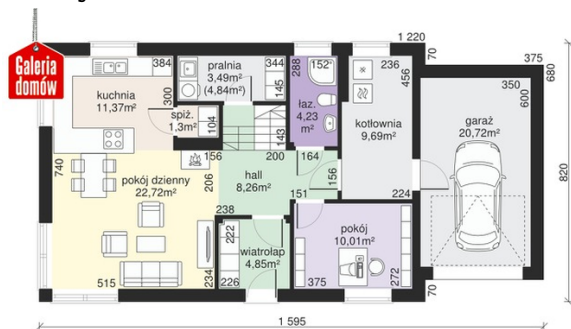
Projekt gotowy Dom przy Alabastrowej 17 to wersja przeznaczona do lokalizacji na działkach z wjazdem od południowej strony. Elementy wykończenia elewacji zaprojektowane są w kolorystyce o ciepłej tonacji. Przyjazna dla oka bryła domu, z pięknie zaakcentowanym wejściem, skrywa w sobie nowoczesny program użytkowy. Wygodne, kształtne pomieszczenia są przyjemne w aranżacji. Atutem domu jest duża łazienka na poddaszu.

Elewacje

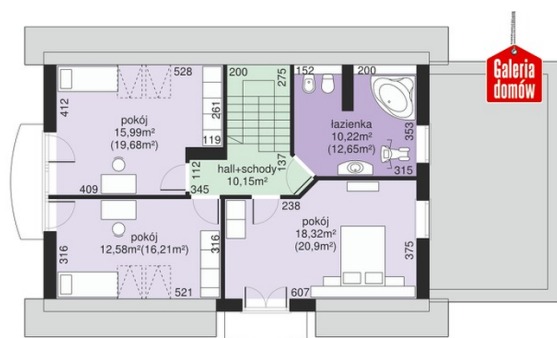


Sytuacje



Rzuty

Parter 75.92 m²

| | |
|---------------|----------------------|
| wiatrołap | 4.85 m ² |
| Pokój | 10.01 m ² |
| Hall | 8.26 m ² |
| Pokój dzienny | 22.72 m ² |
| Kuchnia | 11.37 m ² |
| Spiarnia | 1.30 m ² |
| Pralnia | 3.49 m ² |
| łazienka | 4.23 m ² |
| Kotłownia | 9.69 m ² |
| Garaż | 20.72 m ² |


Poddasze 67.26 m²

| | |
|-------------|----------------------|
| Hall schody | 10.15 m ² |
| łazienka | 10.22 m ² |
| Pokój | 18.32 m ² |
| Pokój | 12.58 m ² |
| Pokój | 15.99 m ² |