

## Podstawowe informacje



## Dane techniczne projektu

<b>Całkowita powierzchnia</b>	<b>84.23 m<sup>2</sup></b>
<b>Powierzchnia użytkowa</b>	<b>80.28 m<sup>2</sup></b>
<b>Powierzchnia zabudowy</b>	<b>84.47 m<sup>2</sup></b>
<b>Powierzchnia dachu</b>	<b>141.85 m<sup>2</sup></b>
<b>Kubatura</b>	<b>377.71 m<sup>3</sup></b>
<b>Wymiary budynku</b>	<b>11.25 x 8 m</b>
<b>Kąt nachylenia</b>	<b>40°</b>
<b>Wysokość budynku</b>	<b>7.88 m</b>
<b>Wymiary działki</b>	<b>18.25 x 16 m</b>



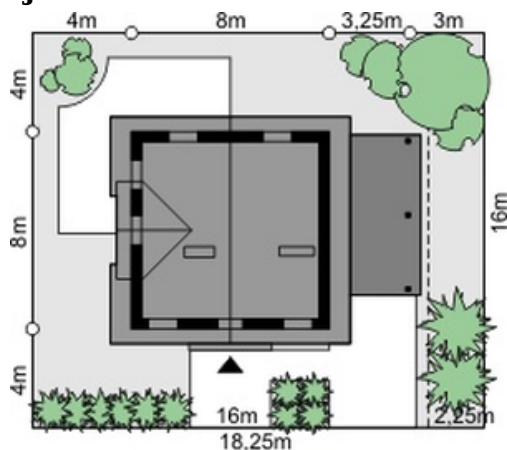
## Opis projektu

Kompaktowy dom jednorodzinny z poddaszem użytkowym i wiatą garażową. Nowoczesne elementy elewacji oraz stonowana kolorystyka tworzą spójną i harmonijną całość, podkreślając jego charakter. Funkcjonalne i wygodne wnętrze zapewnia komfort mieszkania cztero- lub pięcioosobowej rodziny. Parter z pokojem dziennym i otwartą kuchnią integruje wszystkich domowników. Na poddaszu urządzono zaciszną strefę nocną z trzema sypialniami i łazienką. To idealna propozycja dla osób poszukujących sprawdzonych rozwiązań w nowoczesnym wydaniu.

## Elewacje



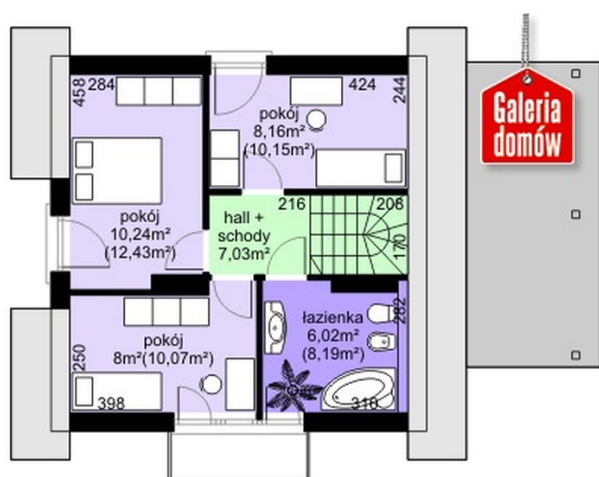
## Sytuacje



**Rzuty**

**Parter 44.78 m<sup>2</sup>**

wiatrołap	3.13 m <sup>2</sup>
Hall	2.89 m <sup>2</sup>
Kuchnia	7.02 m <sup>2</sup>
Pokój dzienny	17.51 m <sup>2</sup>
Pokój	8.02 m <sup>2</sup>
łazienka	2.26 m <sup>2</sup>
Kotłownia	3.95 m <sup>2</sup>


**Poddasze 39.45 m<sup>2</sup>**

Pokój	8.00 m <sup>2</sup>
Pokój	10.24 m <sup>2</sup>
Pokój	8.16 m <sup>2</sup>
Hall schody	7.03 m <sup>2</sup>
łazienka	6.02 m <sup>2</sup>