

## Podstawowe informacje



## Dane techniczne projektu

<b>Całkowita powierzchnia</b>	<b>111.09 m<sup>2</sup></b>
<b>Powierzchnia użytkowa</b>	<b>106.39 m<sup>2</sup></b>
<b>Powierzchnia zabudowy</b>	<b>153.14 m<sup>2</sup></b>
<b>Powierzchnia dachu</b>	<b>207.57 m<sup>2</sup></b>
<b>Kubatura</b>	<b>484.14 m<sup>3</sup></b>
<b>Wymiary budynku</b>	<b>15.20 x 9.25 m</b>
<b>Kąt nachylenia</b>	<b>30°</b>
<b>Wysokość budynku</b>	<b>6.92 m</b>
<b>Wymiary działki</b>	<b>23.20 x 17.25 m</b>



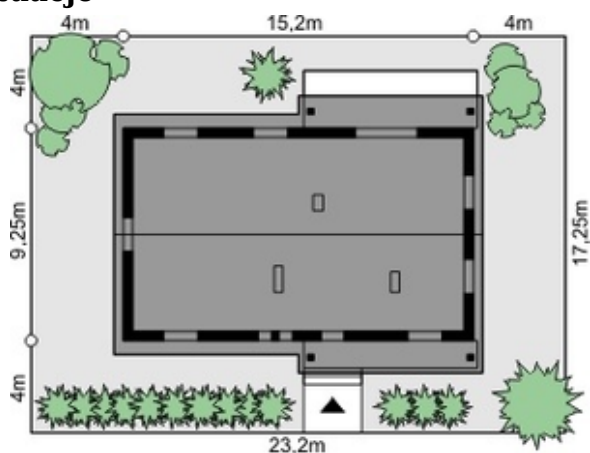
## Opis projektu

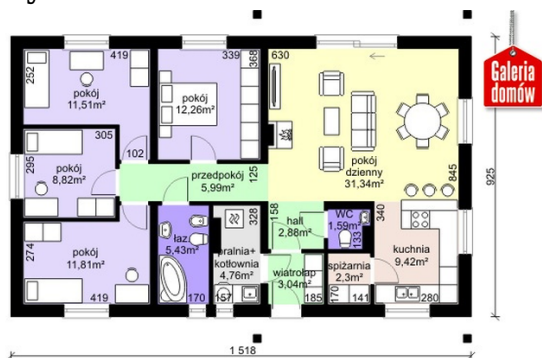
Dom parterowy w nowoczesnej stylistyce. Prosta i zgrabna bryła z dwuspadowym dachem. Jasna elewacja z dodatkami drewnianych okładzin. Dom zaprojektowany z myślą o dużej, nawet pięcioosobowej rodzinie. Funkcjonalne rozplanowanie wnętrza pozwala na maksymalne wykorzystanie przestrzeni. Część dzienna to salon z kominkiem i wyjściem do ogrodu oraz otwarta kuchnia. Część nocna to cztery sypialnie i łazienka. To idealna propozycja dla osób poszukujących wygodnego domu o sprawdzonych rozwiązaniach i ekonomicznego w codziennym użytkowaniu.

## Elewacje



## Sytuacje



**Rzuty**

**Parter 111.09 m<sup>2</sup>**

wiatrołap	3.04 m <sup>2</sup>
Pokój dzienny	31.34 m <sup>2</sup>
Kuchnia	9.42 m <sup>2</sup>
Spiarnia	2.30 m <sup>2</sup>
WC	1.59 m <sup>2</sup>
Hall	2.88 m <sup>2</sup>
Przedpokój	5.99 m <sup>2</sup>
Kotłownia pralnia	4.70 m <sup>2</sup>
łazienka	5.43 m <sup>2</sup>
Pokój	11.81 m <sup>2</sup>
Pokój	8.82 m <sup>2</sup>
Pokój	11.51 m <sup>2</sup>
Pokój	12.26 m <sup>2</sup>