

## Podstawowe informacje



## Dane techniczne projektu

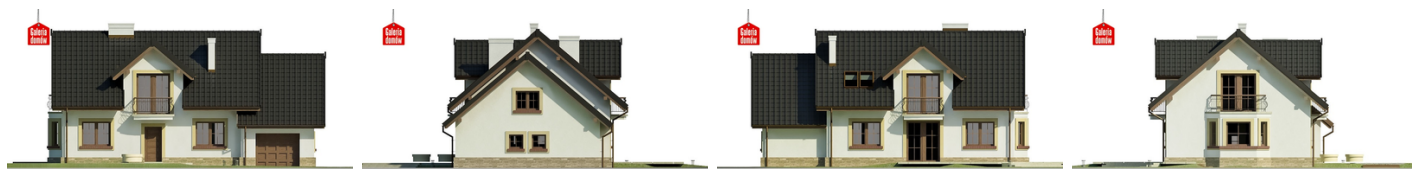
<b>Całkowita powierzchnia</b>	<b>140.09 m<sup>2</sup></b>
<b>Powierzchnia użytkowa</b>	<b>130.74 m<sup>2</sup></b>
<b>Powierzchnia zabudowy</b>	<b>128.79 m<sup>2</sup></b>
<b>Powierzchnia dachu</b>	<b>225.05 m<sup>2</sup></b>
<b>Kubatura</b>	<b>727.62 m<sup>3</sup></b>
<b>Wymiary budynku</b>	<b>15.55 x 9.10 m</b>
<b>Kąt nachylenia</b>	<b>40°</b>
<b>Wysokość budynku</b>	<b>8.16 m</b>
<b>Wymiary działki</b>	<b>23.55 x 17.10 m</b>



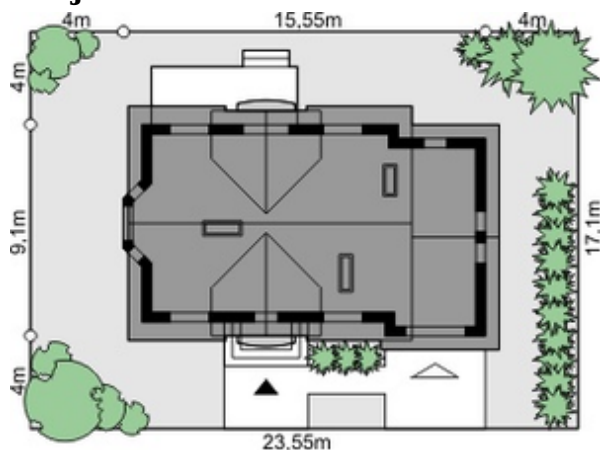
## Opis projektu

Dom przy Modrzewiowej 12 to projekt wygodnego domu z mieszkalnym poddaszem, wyraźnie wydzieloną częścią dzienną na parterze oraz prywatną na poddaszu. Na parterze znajduje się obszerny, połączony z jadalnią i kuchnią salon, z którego prowadzi wyjście na taras. Dodatkowy pokój może być gabinetem lub sypialnią dla gości. Bogaty program parteru uzupełniają spiżarnia, łazienka, pralnia i garaż. Za garażem zlokalizowano kotłownię. Na poddaszu znajdują się trzy wygodne sypialnie, łazienka, garderoba oraz zaprojektowany nad garażem strych. Wszelchonność tego projektu polega na uchw...

## Elewacje



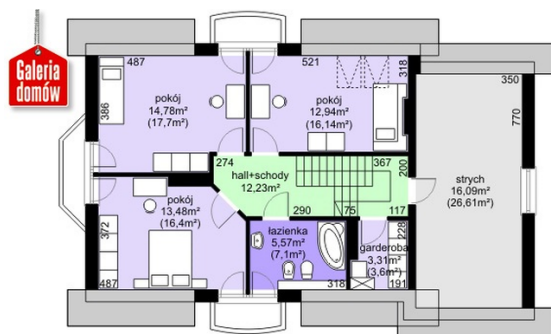
## Sytuacje



**Rzuty**

**Parter 77.78 m<sup>2</sup>**

wiatrołap	4.22 m <sup>2</sup>
łazienka	3.91 m <sup>2</sup>
Hall	8.77 m <sup>2</sup>
Spiarnia	2.59 m <sup>2</sup>
Kuchnia	12.38 m <sup>2</sup>
Pokój dzienny	25.41 m <sup>2</sup>
Pokój	11.15 m <sup>2</sup>
Kotłownia	5.45 m <sup>2</sup>
Garaż	20.65 m <sup>2</sup>
Pralnia	3.90 m <sup>2</sup>


**Poddasze 62.31 m<sup>2</sup>**

Hall schody	12.23 m <sup>2</sup>
Garderoba	3.31 m <sup>2</sup>
łazienka	5.57 m <sup>2</sup>
Pokój	13.48 m <sup>2</sup>
Pokój	14.78 m <sup>2</sup>
Pokój	12.94 m <sup>2</sup>
Strych	16.09 m <sup>2</sup>