

Podstawowe informacje



Dane techniczne projektu

Całkowita powierzchnia	130 m²
Powierzchnia użytkowa	102.34 m²
Powierzchnia zabudowy	106.74 m²
Powierzchnia dachu	153.95 m²
Kubatura	561.70 m³
Wymiary budynku	6.50 x 17.90 m
Kąt nachylenia	40°
Wysokość budynku	7.30 m
Wymiary działki	25.90 x 13.50 m

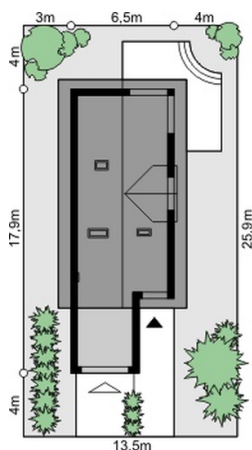
Opis projektu

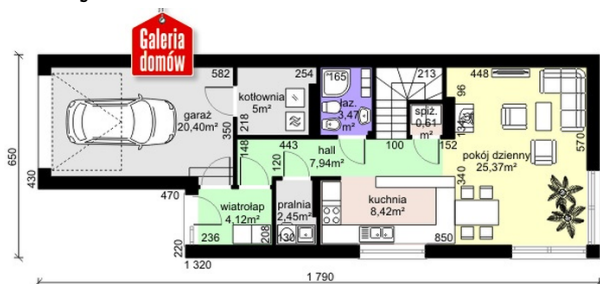
Wąska działka i marzenia o nowoczesnym, funkcjonalnym domu? To możliwe! Propozycja Domu przy Migdałowej 2 pozwala na urządzenie tarasu nad garażem, co oszczędza koszty na drogim zadaszeniu. Jednocześnie umożliwia delektowanie się słońcem i świeżą kawą pitą pod chmurką. Pokój dzienny doświetla dodatkowe, narożne okno. Stonowana kolorystyka i materiał, z którego jest zbudowany - kamień i drewno, podkreśla styl i charakter budynku. Ciekawym pomysłem jest zamontowanie kolektorów słonecznych na dachu. Na stosunkowo niedużej przestrzeni znalazły się ciekawe rozwiązania,...

Elewacje

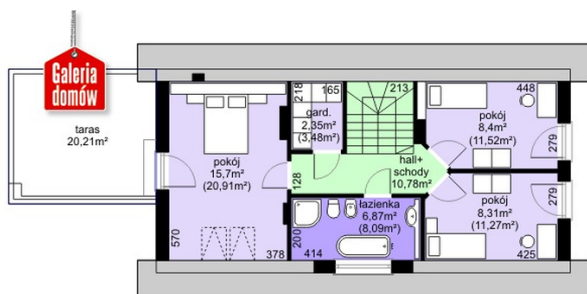


Sytuacje



Rzuty

Parter 57.38 m²

wiatrołap	4.12 m ²
Hall	7.94 m ²
Garaż	20.40 m ²
Kotłownia	5.00 m ²
łazienka	3.47 m ²
Spiarnia	0.61 m ²
Pokój dzienny	25.37 m ²
Kuchnia	8.42 m ²
Pralnia	2.45 m ²


Poddasze 72.62 m²

Hall schody	10.78 m ²
Pokój	8.40 m ²
Pokój	8.31 m ²
łazienka	6.87 m ²
Pokój	15.70 m ²
Garderoba	2.35 m ²
Taras	20.21 m ²