

Podstawowe informacje



Dane techniczne projektu

Całkowita powierzchnia	120.10 m²
Powierzchnia użytkowa	116.90 m²
Powierzchnia zabudowy	198.50 m²
Powierzchnia dachu	298 m²
Kubatura	610 m³
Wymiary budynku	14.05 x 14.05 m
Kąt nachylenia	30°
Wysokość budynku	8.46 m
Wymiary działki	22.05 x 22.05 m



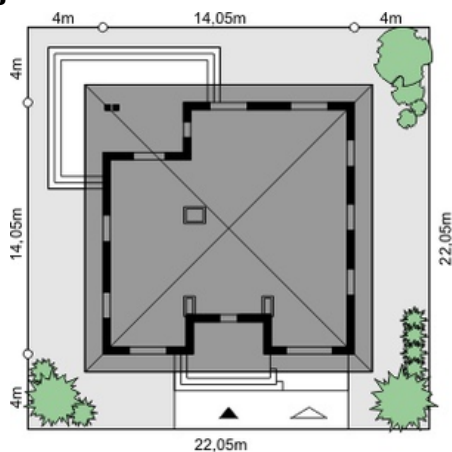
Opis projektu

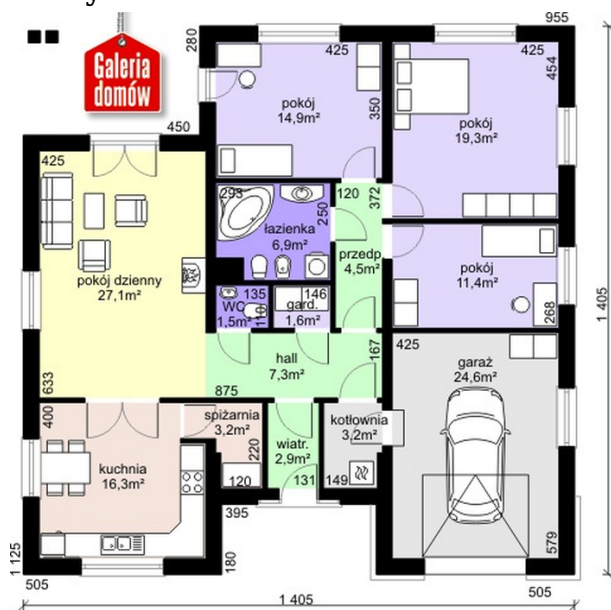
Dom przy Rubinowej 2 to ciekawy dom parterowy z garażem. Prosta bryła na planie kwadratu przykryta czterospadowym dachem. Wejście zaakcentowane podcieniem. Jasny tynk oraz okładziny z drewna i kamienia na elewacjach podkreślają nowoczesny charakter budynku. Wewnątrz zadbane o czytelny i funkcjonalny układ pomieszczeń. Strefa dzienna to przestronny salon z kominkiem i wyjściem na taras oraz częściowo otwarta kuchnia. W wydzielonej strefie nocnej znajdują się trzy wygodne sypialnie i komfortowa łazienka. To idealna propozycja dla osób praktycznych, szukających sprawdzonych rozwiązań.

Elewacje



Sytuacje



Rzuty

Parter 120.10 m²

wiatrołap	2.90 m ²
Pokój	14.90 m ²
Pokój	19.30 m ²
Pokój	11.40 m ²
Garaż	24.60 m ²
Kotłownia	3.20 m ²
Hall	7.30 m ²
Spiżarnia	3.20 m ²
Kuchnia	16.30 m ²
Pokój dzienny	27.10 m ²
WC	1.50 m ²
Garderoba	1.60 m ²
Komunikacja	4.50 m ²
łazienka	6.90 m ²