

Podstawowe informacje



Dane techniczne projektu

Całkowita powierzchnia	119.10 m²
Powierzchnia użytkowa	112.40 m²
Powierzchnia zabudowy	128 m²
Powierzchnia dachu	240.80 m²
Kubatura	645 m³
Wymiary budynku	13.25 x 13.25 m
Kąt nachylenia	45°
Wysokość budynku	8.66 m
Wymiary działki	20.25 x 21.25 m



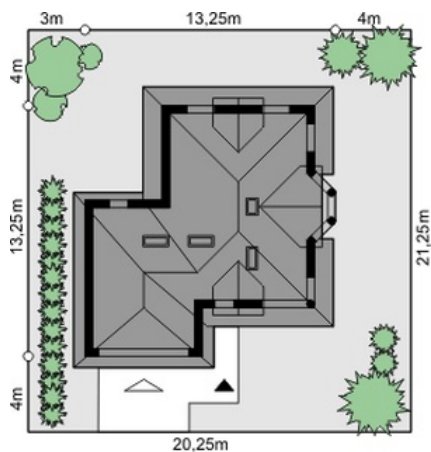
Opis projektu

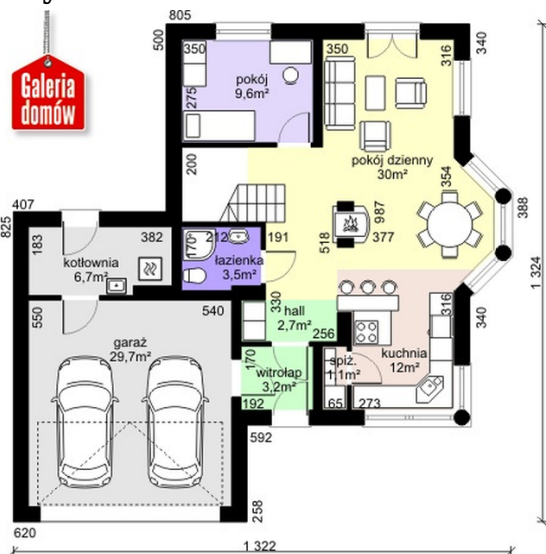
Projekt Dom przy Sielskiej to kwintesencja szyku, elegancji i funkcjonalności. Harmonia starannego połączenia walorów zewnętrznych budynku i rozplanowania układu pomieszczeń tworzy niepowtarzalny klimat. Wyraźny podział na strefę dzienną i sypialną pozwala zachować intymność. Projekt został przygotowany dla osób, które cenią połączenie stylu i praktycznych walorów użytkowych.

Elewacje

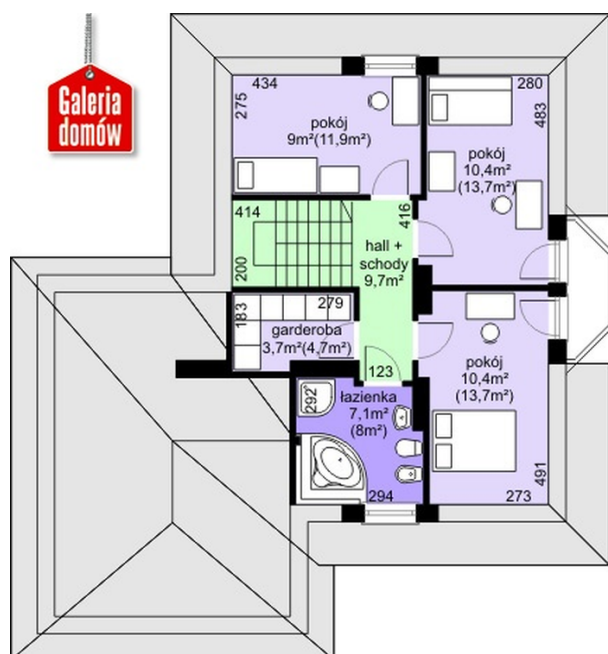


Sytuacje



Rzuty

Parter 68.80 m²

wiatrołap	3.20 m ²
Hall	2.70 m ²
łazienka	3.50 m ²
Pokój	9.60 m ²
Pokój dzienny	30.00 m ²
Kuchnia	12.00 m ²
Spiarnia	1.10 m ²
Garaż	29.70 m ²
Kotłownia	6.70 m ²


Poddasze 50.30 m²

Hall schody	9.70 m ²
Pokój	9.00 m ²
Pokój	10.40 m ²
Pokój	10.40 m ²
łazienka	7.10 m ²
Garderoba	3.70 m ²