

## Podstawowe informacje



## Dane techniczne projektu

<b>Całkowita powierzchnia</b>	<b>99.60 m<sup>2</sup></b>
<b>Powierzchnia użytkowa</b>	<b>93.40 m<sup>2</sup></b>
<b>Powierzchnia zabudowy</b>	<b>95.70 m<sup>2</sup></b>
<b>Powierzchnia dachu</b>	<b>160.50 m<sup>2</sup></b>
<b>Kubatura</b>	<b>537 m<sup>3</sup></b>
<b>Wymiary budynku</b>	<b>11.40 x 9.05 m</b>
<b>Kąt nachylenia</b>	<b>45°</b>
<b>Wysokość budynku</b>	<b>8.17 m</b>
<b>Wymiary działki</b>	<b>18.40 x 17.05 m</b>



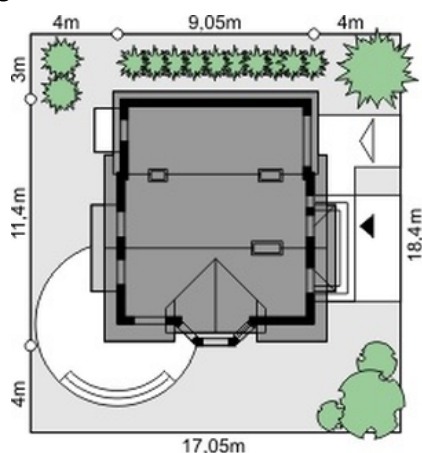
## Opis projektu

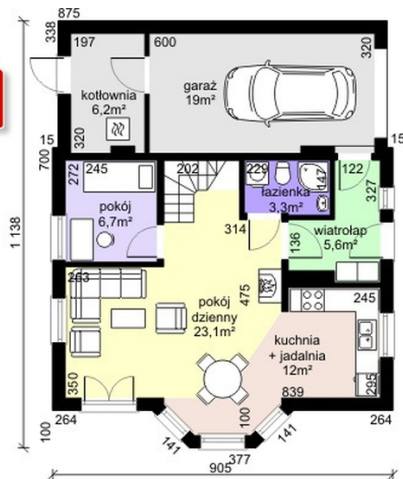
Uroczy, niewielki dom z poddaszem mieszkalnym i garażem. Pięknie prezentuje się niemal w każdym otoczeniu. Dodatkowego uroku dodają mu drewniane okiennice ze szprosami oraz ciepła kolorystyka elewacji. Jego atutem jest funkcjonalny i czytelny podział wnętrza na strefy: dzienną, nocną i gospodarczą. Znalazło się tu wszystko, by wygodnie mogła mieszkać cztero- lub pięciosobowa rodzina. Ponadto prosta bryła domu wpłynie na obniżenie kosztów jego budowy oraz późniejszej eksploatacji.

## Elewacje

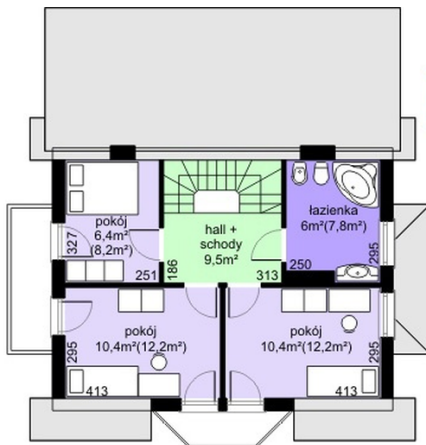


## Sytuacje



**Rzuty**

**Parter 56.90 m<sup>2</sup>**

wiatrołap	5.60 m <sup>2</sup>
Kuchnia jadalnia	12.00 m <sup>2</sup>
Pokój dzienny	23.10 m <sup>2</sup>
Pokój	6.70 m <sup>2</sup>
łazienka	3.30 m <sup>2</sup>
Kotłownia	6.20 m <sup>2</sup>
Garaż	19.00 m <sup>2</sup>


**Poddasze 42.70 m<sup>2</sup>**

Pokój	10.40 m <sup>2</sup>
Pokój	10.40 m <sup>2</sup>
Pokój	6.40 m <sup>2</sup>
Hall schody	9.50 m <sup>2</sup>
łazienka	6.00 m <sup>2</sup>